

KYUSHU IN AUTUMN

5 DAY 3 NIGHT BY THAI AIRWAY

ใบไม้เปลี่ยนสี คิวชู



KYUSHU IN AUTUMN

- บ่อน้ำแร่จิโคคุ - สวนดอกไม้คางู
- หุบเขาทาคาจิโฮะ - กังดั้มลาลาพอร์ต
- ซุปป์ิงย่านเก็นจิน - ฮากาตะ



หมู่บ้านยูฟูอิน - นั่งรถไฟยูฟูอินโนะโมริ
นั่งกระเช้าลอยฟ้าชมเมืองเบปปุ - ออนเซน

5วัน 3คืน



24-28 ต.ค.








47,900.-



TOP -272



กำหนดการเดินทาง : 24 – 28 ตุลาคม 2567

วัน	รายการท่องเที่ยว	เช้า	เที่ยง	เย็น	โรงแรมที่พัก
1	สนามบินสุวรรณภูมิ – สนามบินฟุคุโอกะ TG 648 (00.55-07.45)	-	-	-	
2	สนามบินฟุคุโอกะ – หมู่บ้านยูฟูอิน – นั่งรถไฟยูฟูอินโนะโมริ – นั่งกระเช้าลอยฟ้า ชมเมืองเบปปุ – ออนเซน				GRAND MERCURE BEPPU ONSEN HOTEL หรือเทียบเท่า 
3	บ่อน้ำแร่จิโคคุ – สวนดอกไม้คัจจุ – หุบเขาทาคาจิโสะ – กันดั้มสาลาพอร์ต				HOTEL MONTE HERMANA FUKUOKA หรือเทียบเท่า
4	ช้อปปิ้งย่านเท็นจิน – ฮากาตะ **ไม่ใช้รถในการเดินทาง**				HOTEL MONTE HERMANA FUKUOKA หรือเทียบเท่า
5	สนามบินฟุคุโอกะ – สนามบินสุวรรณภูมิ TG 649 (11.35-14.45)				

ลำดับ	วันเดินทาง	ราคาผู้ใหญ่	เด็ก	เด็ก	พักเดี่ยว	ราคาไม่รวมตัว
			มีเตียง (6-12 ปี)	ไม่มีเตียง (2-5ปี)		
ราคานี้ยังไม่รวมค่าทิปไกด์และคนขับ 700 บาท / ท่าน						
1	24 – 28 ตุลาคม 2567	47,900	44,900	40,900	8,900	25,900

น้ำหนักกระเป๋าท่านละ 20 กิโลกรัม / 1 ท่าน

วันแรก
ของการเดินทาง

สนามบินสุวรรณภูมิ – สนามบินฟุคุโอกะ



สนามบินสุวรรณภูมิ

เวลา 22.00 น. พร้อมกันที่ ท่าอากาศยานสุวรรณภูมิ อาคารผู้โดยสารขาออกระหว่างประเทศ เคาน์เตอร์สายการบินไทย เจ้าหน้าที่คอยให้การต้อนรับ ดูแลด้านเอกสาร เช็คอิน และสัมภาระในการเดินทาง

สนามบินฟุคุโอกะ – หมู่บ้านยูฟูอิน –
นั่งรถไฟยูฟูอินโนะโมริ – นั่งกระเช้าลอยฟ้าชมเมืองเบปปุ – ออนเซน

วันที่สอง
ของการเดินทาง

สนามบินฟุคุโอกะ



เวลา 00.55 น. ออกเดินทางสู่ สนามบินฟุคุโอกะ ประเทศ ญี่ปุ่น โดย สายการบินไทย เที่ยวบินที่ T5648

เวลา 07.45 น. เดินทางถึง สนามบินฟุคุโอกะ นำท่านผ่านขั้นตอนการตรวจคนเข้าเมืองและศุลกากร

เวลาญี่ปุ่น เร็วกว่าประเทศไทย 2 ชั่วโมง



หมู่บ้านยูฟูอินฟลอรัล

เดินทางสู่ ยูฟูอิน (Yufuin) เป็นเมืองชนบทเล็กๆ ที่มีทัศนียภาพที่สวยงามมากโดยเฉพาะช่วงฤดูใบไม้ผลิที่จะมีทั้งดอกซากุระบนต้นไม้ และดอกเรปซีป ที่พื้นด้านล่าง พร้อมกับแม่น้ำ และภูเขา อิสระเดินชม หมู่บ้านยูฟูอินฟลอรัล เป็นหมู่บ้านจำลองสไตล์ยุโรป มีกลิ่นอายยุโรปโบราณ ไฮไลท์ ประจำเมืองยูฟูอิน บ้านอิฐที่แสนคลาสสิคเรียงรายอยู่บนถนนสายเล็กๆ ประดับประดาไปด้วยดอกไม้หลากชนิด

รับประทานอาหารกลางวัน ณ ภัตตาคาร



รถไฟสายโรแมนติก

นำท่านท่องเที่ยวโดย **รถไฟสายโรแมนติกยูฟูอินโนโมริ Yufuin No Mori** รถไฟสายท่องเที่ยวชื่อดังของภูมิภาคคิวชู ผลงานการออกแบบของอาจารย์เอจิ มิโตะ โอบะ นักออกแบบรถไฟชื่อดังของญี่ปุ่น โดยวิ่งจากสถานีฮาคาตะ (Hakata Station) จังหวัดฟูกูโอกะ (Fukuoka) สิ้นสุดที่สถานีเบปปุ (Beppu Station) จังหวัดโออิตะ (Oita) (บางขบวน) ซึ่งจะผ่านหมู่บ้านชื่อดังอย่าง ยูฟูอิน (Yufuin) จึงเป็นที่มาของชื่อรถไฟที่มีความหมายว่า ผืนป่าของยูฟูอิน ความโด่งดังของรถไฟสายท่องเที่ยวขบวนนี้ จากนั้นนำท่านเดินทางสู่ **เมืองเบปปุ**

นั่งกระเช้าลอยฟ้าชมเมืองเบปปุ



นำท่าน **นั่งกระเช้าลอยฟ้าชมเมืองเบปปุ** ภูเขาสิริรมิ (Tsurumi - dake) ภูเขาสูง 1,375 เมตรที่สามารถเข้าถึงได้โดยกระเช้าลอยฟ้าเบปปุ (Beppu Ropeway) ซึ่งจะพานักท่องเที่ยวไต่ระดับทางลาดชันเกือบ 800 เมตรขึ้นไปยังสวนสาธารณะขนาดเล็กใกล้กับยอดเขา และเพลิดเพลินกับวิวทิวทัศน์ที่สวยงามจากมุมสูง

นำท่านเข้าสู่ที่พัก **BEPPU ONSEN HOTEL** หรือเทียบเท่า

รับประทานอาหารค่ำ ณ ห้องอาหารของโรงแรม



หลังจากรับประทานอาหารค่ำแล้ว ให้ท่านได้อาบน้ำแร่เพื่อสุขภาพ
เพิ่มวิตามินผิวให้กับร่างกาย ผ่อนคลายความเมื่อยล้าได้อย่างเต็มที่



วันที่สาม

ของการเดินทาง

บ่อน้ำแร่จิโคคุ - สวนดอกไม้คุจู - หุบเขาทาคาจิโอะ - กันดั้มลาลาพอร์ต

รับประทานอาหารเช้า ณ ห้องอาหารของโรงแรม

เดินทางสู่ **บ่อน้ำพุร้อน (Jigoku Meguri)** หรือ บ่อน้ำพุร้อนชุมชนรทังแปด เป็นบ่อน้ำพุร้อนธรรมชาติที่เกิดขึ้นหลังจากการระเบิดของภูเขาไฟ ประกอบไปด้วยแร่ธาตุที่เข้มข้น เช่น กำมะถัน แร่เหล็ก โซเดียม คาร์บอเนต เรเดียม เป็นต้น และร้อนเกินกว่าจะลงไปอาบได้ แล้วบ่อทั้ง 8 บ่อ ก็ตั้งชื่อให้หน้ากลัวตามลักษณะภายนอกที่เห็นกัน



บ่อน้ำแร่จิโคคุ



สวนดอกไม้คุจู



จากนั้นเดินทางสู่ **สวนดอกไม้คุจู** เป็นสวนดอกไม้อยู่ใน Kujū kogen ของเขตทาเคตะ จังหวัดโออิตะ ช่วงระยะเวลาที่เปิดให้ชมคือเดือนมีนาคม ถึงเดือนพฤศจิกายน สนุกไปกับดอกไม้ 500 ชนิด กว่า 5,000,000 ดอก ในพื้นที่ป่าไม้และพื้นที่ดอกไม้

รับประทานอาหารกลางวัน ณ ภัตตาคาร

หุบเขาทาคาจิโอะ



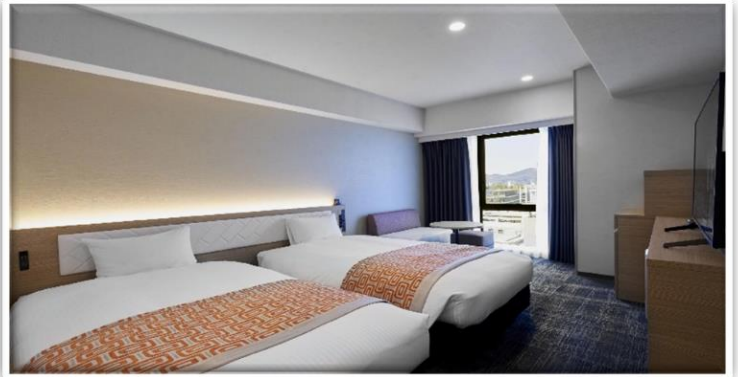
เดินทางสู่ **หุบเขาทาคะจิโอะ (Takachiho Gorge)** ทางตอนเหนือในจังหวัดมิยะซะกิ (Miyazaki) เป็นแหล่งท่องเที่ยวเสริมดวงชะตายอดนิยมในหมู่สาว ๆ หน้าผาชันสูงเฉลี่ย 80 เมตร (บางช่วงสูงมากถึง 100 เมตร) ทอดตัวเป็นแนวยาวถึง 7 กิโลเมตรจนกลายเป็นหุบเขาที่งดงามประทับใจ เพียงแค่ได้เดินไปตามทางเดินชมวิวแล้วชื่นชมกับทัศนียภาพรอบ ๆ ก็ จะรู้สึกราวกับได้รับการชำระล้างจิตใจให้ใสสะอาดจากการได้สัมผัสกับความยิ่งใหญ่อันทรงพลังของธรรมชาติ จากนั้นเดินทางสู่ **เมืองคุมาโมโตะ**

จากนั้นนำท่านชม **กันดั้มพาร์คเมืองฟูกูโอกะ (GUNDAM PARK AND STATUE)** สาวกกันดั้มต้องถูกใจสิ่งนี้ เรียกได้ว่าเป็นสวรรค์ของคนรักกันดั้มที่มาแล้วเพลินจนลืมเวลากันไปเลย โดยจะอยู่ภายในศูนย์การค้า **MITSUI SHOPPING PARK LALAPORT FUKUOKA** ซึ่งที่นี่เค้าจะแบ่งออกเป็น 3 โซนด้วยกัน ไม่ว่าจะเป็น **GUNDAM SIDE-F** ที่จัดเต็มกันดั้มรุ่นต่าง ๆ แม้กระทั่งรุ่นลิมิเต็ดหายากไว้ให้ช้อปให้แบบจุก ๆ ตามมาด้วย **VS PARK WITH G** พื้นที่ที่เต็มไปด้วยกิจกรรมต่าง ๆ เกี่ยวกับกันดั้มเน้น ๆ รวมทั้งยังมี **NAMCO** บริเวณที่เต็มไปด้วยตู้อาร์เคดพร้อมทั้งตู้เกมส์สุดพิเศษที่มีเฉพาะที่นี่ที่เดียว แล้วยังมีไฮไลท์เด็ดเป็นหุ่นกันดั้มยักษ์ตัวใหม่ล่าสุดสูงถึง 24.8 เมตรไว้ให้รัวรูปกัน



รับประทานอาหารค่ำ ณ ภัตตาคาร

นำท่านเข้าสู่ที่พัก HOTEL MONTE HERMANA FUKUOKA หรือเทียบเท่า



วันที่สี่

ของการเดินทาง

อิสระช้อปปิ้งย่านเท็นจิน – ฮากาตะ ****ไม่ใช้รถในการเดินทาง****

รับประทานอาหารเช้า ณ ห้องอาหารของโรงแรม



ย่านช้อปปิ้งเท็นจิน

ย่านช้อปปิ้งเท็นจิน หรือจะเรียกอีกอย่างว่า **Downtown Area** ของเมืองฟูกูโอกะ ซึ่งย่านแห่งนี้จะเรียกว่าเป็นย่านที่เปรี๊ยะเสมือนหัวใจของเมืองก็ไม่ปาน แถมยังถือว่าเป็นย่านที่มีความสำคัญมากของเกาะคิวชู ไม่ว่าจะเป็นร้านค้าต่าง ๆ ที่เรียงรายอยู่เต็มสองข้างฝั่งถนน ถนนคนเดิน ไปจนถึงห้างใหญ่ ๆ มารวมตัวกันอยู่มากมาย สินค้าให้เลือกซื้อหลากหลายชนิด ตั้งแต่เครื่องใช้ไฟฟ้า เสื้อผ้า แบรินเนมต์ หนังสือ เครื่องสำอาง รวมไปถึงร้านอาหารอีกมากมาย

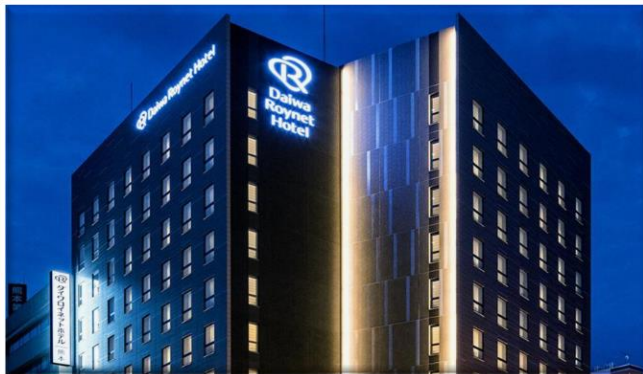
อิสระข้อปั้งที่ **ฮากาตะ**เคยเป็นเมืองการค้าที่มีชื่อเสียง แต่กลายเป็นที่รู้จักในฐานะแหล่งธุรกิจของฟูกุโอกะ เมืองนี้ร่ำรวยไปด้วยวัฒนธรรมและเทศกาลใหญ่ ๆ หลายงานเช่น ยามากาสะ และฮากะตะ ดงทะเลคุ เทศกาลที่สองนี้มีผู้มาชมงานนับล้านคน รวมถึงราเม็งที่เป็นของดีประจำฮากาตะเองก็ดึงดูดผู้ชื่นชอบให้มาที่เมืองนี้ได้มากเช่นกัน

โดยจุดข้อปั้งหลักของ ฮากะตะคือ **ศูนย์การค้าคาแนลซิตีฮากาตะ** เป็นศูนย์รวมร้านค้าขนาดใหญ่ที่รวมแหล่งข้อปั้งร้านอาหาร เกมเซนเตอร์ โรงภาพยนตร์ โรงละคร โรงแรมและอื่น ๆ อีกมากมายไว้ในแห่งเดียว



เพื่อไม่เป็นการรบกวนเวลาของท่าน จึงให้ท่านอิสระในการเลือก
รับประทานอาหารกลางวัน – เย็น ได้ตามอัธยาศัย

นำท่านเข้าสู่ที่พัก **HOTEL MONTE HERMANA FUKUOKA** หรือเทียบเท่า



วันที่ห้า

ของการเดินทาง

สนามบินฟุคุโอกะ – สนามบินสุวรรณภูมิ

รับประทานอาหารเช้า ณ ห้องอาหารของโรงแรม

ถึงเวลาอันสมควร นำท่านเดินทางไปสู่ สนามบินฟุคุโอกะ

เวลา 11.35 น. ออกเดินทางสู่ ท่าอากาศยานสุวรรณภูมิ กรุงเทพฯ ฯ

โดยสารการบินไทย เที่ยวบินที่ TG 649

เวลา 14.55 น. เดินทางถึง ท่าอากาศยานสุวรรณภูมิ กรุงเทพฯ ฯ

โดยสวัสดิภาพ

เงื่อนไขการจองตั๋ว

อัตรานี้รวม

- ✓ ราคานี้รวมภาษีน้ำมัน ณ วันที่ 01 มิถุนายน 2566 และ ทางบริษัทฯ ขอสงวนสิทธิ์ในการปรับภาษีน้ำมันขึ้น หากทางสายการบินมีการเรียกเก็บเพิ่มเติม โดยทางบริษัท จะแจ้งให้ทราบก่อนการออกตั๋วเครื่องบิน
- ✓ ค่าตัวเครื่องบินไป-กลับ ตามเส้นทางที่ระบุ
- ✓ ค่าภาษีสนามบินทุกแห่งตามรายการที่ระบุ
- ✓ ค่าพาหนะรับส่งตามรายการนำเที่ยวที่ระบุ
- ✓ ค่าโรงแรมห้องพัก 2-3 ท่านต่อห้องตามรายการที่ระบุ
- ✓ ค่าอาหาร เครื่องดื่มตามรายการที่ระบุ
- ✓ ค่าเข้าชมสถานที่ต่างๆ ตามรายการที่ระบุ
- ✓ ค่าประกันอุบัติเหตุคุ้มครองในวงเงินท่านละ 1,000,000 บาท
- ✓ ค่าเบี้ยประกัน อุบัติเหตุในระหว่างการเดินทางท่องเที่ยว วงเงินประกันท่านละ 500,000 บาท (ไม่ครอบคลุมถึง สุขภาพ อากาศเจ็บป่วย หรือ โรคประจำตัว) กรณีเสียชีวิต จากอุบัติเหตุระหว่างการเดินทางท่องเที่ยว วงเงินประกัน ท่านละ 1,000,000 บาท (เงื่อนไขตามกรมธรรม์)

อัตรานี้ไม่รวม

- ✗ ค่าทำหนังสือเดินทาง หรือ พาสปอร์ต วัคซีนพาสปอร์ต
- ✗ ค่าใช้จ่ายส่วนตัวนอกเหนือในรายการ เช่น ค่าโทรศัพท์, ค่าซักกรีด, ค่าเครื่องดื่มและอาหารที่สั่งเพิ่มเติมจากรายการที่ทางบริษัทฯ จัดให้เป็นต้น
- ✗ ค่าน้ำหนักกระเป๋าเดินทางในกรณีน้ำหนักเกินกว่าสายการบินกำหนด
- ✗ ค่าธรรมเนียมในการยื่นใบอนุญาตสำหรับคนต่างด้าวที่กลับเข้าประเทศ
- ✗ ค่าภาษีน้ำมันที่ทางสายการบินมีการเรียกเก็บเพิ่มเติม หรือมีการเปลี่ยนแปลงกะทันหัน
- ✗ ค่าภาษีมูลค่าเพิ่ม 7% และ ค่าภาษีหัก ณ ที่จ่าย 3% ซึ่งต้องจ่ายเพิ่มจากราคาค่าตั๋ว
- ✗ ค่าทิปไกด์และคนขับ 700 บาท / ท่าน

**หมายเหตุ : อายุ 6 เดือน - ไม่ถึง 1 ปี และ อายุ 76 - 85 ปี
ค่าประกันอุบัติเหตุคุ้มครองในวงเงินท่านละ 500,000 บาท**

เงื่อนไขการชำระเงิน

เมื่อท่านทำการจองทัวร์กับทางบริษัทฯ

- ขอเรียกเก็บมัดจำค่าทัวร์ท่านละ 25,000 บาท
- ส่วนที่เหลือต้องชำระทั้งหมด 20 วัน ก่อนการเดินทาง

เงื่อนไขการยกเลิก

***** กรุณาพิจารณาเงื่อนไขต่างๆ และเงื่อนไขการยกเลิกทัวร์ของบริษัทฯ ก่อนทำการจองทัวร์ หากท่านได้ทำการจองทัวร์ ทางบริษัทฯ ถือว่าท่านได้รับทราบและยอมรับเงื่อนไขทุกอย่างเรียบร้อยแล้ว *****

- | | |
|---|----------------------------------|
| ➔ ยกเลิกก่อนการเดินทาง 45 วัน | หักค่าใช้จ่ายตามจริงที่เกิดขึ้น |
| ➔ ยกเลิกก่อนการเดินทาง 15 - 44 วัน | หักค่าใช้จ่าย 50 % ของราคาทัวร์ |
| ➔ ยกเลิกก่อนการเดินทาง 8 - 14 วัน | หักค่าใช้จ่าย 75 % ของราคาทัวร์ |
| ➔ ยกเลิกก่อนการเดินทาง 1 - 7 วัน | หักค่าใช้จ่าย 100 % ของราคาทัวร์ |
| ➔ ผู้เดินทางไม่สามารถเข้า - ออกเมืองได้ เนื่องจากเอกสารปลอม หรือการห้ามของเจ้าหน้าที่ หรือ ไม่ว่าจะด้วยเหตุผลใดใด | หักค่าใช้จ่าย 100 % ของราคาทัวร์ |

หมายเหตุ (สำคัญมาก ผู้โดยสารที่เดินทางต้องรับทราบ และยินยอม ก่อนการเดินทาง)

- รายการอาจมีการเปลี่ยนแปลงตามความเหมาะสม เนื่องจากความล่าช้าของสายการบิน โรงแรม ที่พัก การจราจร เหตุการณ์ทางการเมือง การนัดหยุดงาน การก่อกองโจรสลัด อุบัติเหตุ สภาพอากาศ ภัยธรรมชาติ วิกฤติภัย อัคคีภัย หรือไม่ว่าจะด้วยสาเหตุใดๆ ก็ตาม (ซึ่งเป็นเหตุการณ์ที่เหนือการควบคุมจากทางบริษัททัวร์ฯ) โดยทางบริษัทจะคำนึงถึงความปลอดภัยของลูกค้าเป็นสำคัญ
- หากสถานที่ท่องเที่ยวใดที่ไม่สามารถเข้าชมได้ไม่ว่าด้วยสาเหตุใดก็ตาม ทางบริษัทขอสงวนสิทธิ์ในการไม่คืนค่าใช้จ่าย เนื่องจากทางบริษัทได้ทำการจองและถูกเก็บค่าใช้จ่ายไปแล้ว

■ หากท่านยกเลิกทัวร์ เนื่องจากเหตุการณ์ความไม่สงบทางการเมือง สายการบิน สภาพอากาศ ภัยธรรมชาติ วิกฤติภัย อัคคีภัย ทั้งที่สายการบิน หรือในส่วนของการบริการทางประเทศที่ท่านเดินทางท่องเที่ยว ยังคงให้บริการอยู่เป็นปกติ ทางบริษัทฯ ขอสงวนสิทธิ์ในการไม่คืนค่าทัวร์ทั้งหมด หรือบางส่วนให้กับท่าน

■ บริษัทฯ จะไม่รับผิดชอบ และ ขอสงวนสิทธิ์ในการ ไม่คืนค่าทัวร์ทั้งหมด หรือบางส่วนให้กับท่าน ในกรณีดังนี้

- กรณีที่กองตรวจคนเข้าเมือง ห้ามผู้เดินทาง เดินทาง เนื่องจากมีสิ่งผิดกฎหมาย หรือสิ่งของห้ามนำเข้าประเทศเอกสารเดินทางไม่ถูกต้อง หรือความประพฤติส่อไปในทางเสื่อมเสียด้วยเหตุผลใดๆ ก็ตามที่ทางกองตรวจคนเข้าเมืองห้ามเดินทาง

- กรณีที่สถานทูตงดออกวีซ่า อันสืบเนื่องมาจากตัวผู้โดยสารเอง

- กรณีที่กองตรวจคนเข้าเมืองของประเทศไทยงดออกเอกสารเข้าเมือง ให้กับชาวต่างชาติ หรือ คนต่างด้าวที่พำนักอยู่ในประเทศไทย

**** ซึ่งทางบริษัทฯ ขอสงวนสิทธิ์ในการไม่คืนค่าทัวร์ทั้งหมด หรือบางส่วน
ให้กับท่าน หากเกิดเหตุการณ์ดังกล่าว ****