

# GRAND HOKKAIDO TOHOKU SENDAI

8 DAY 5 NIGHT BY THAI AIRWAYS



## GRAND HOKKAIDO TOHOKU SENDAI

เก็บแอปเปิ้ล

- เป็นแหล่งพระพุทธรเจ้า
- หุบเขามรกตโงคุดามิ
- ล่องเรือชมทะเลสาบโตยะ - ออนเซ็น
- เมืองฮาโกดาเตะ - ยานโมโตบาชิ
- โกดังอิซุแดงคามาโมริ - ป้อมโกเรียวกาคุ
- นั่งเรือเฟอร์รี่จากฮาโกดาเตะสู่อาโอโมริ

นั่งกระเช้าลอยฟ้าฮักโกดะ - ทะเลสาบโทวาดะ - ออนเซ็น  
ฮาจิมันโตแอลไฟต์ - วัลชูอนจิ - หุบเขาเกมิเคะ - เซนโด  
หุบเขามารุโทะ - นั่งรถไฟจากสถานีเซ็นโด - สถานีชินจุกุ  
อิสระช้อปปิ้งชินจุกุ - ที่เที่ยวใหม่ในโตเกียว "โทโยสุ เซนเคียวบันไร"

8 วัน 5 คืน  18 - 25, 23 - 30 ตุลาคม



# 84,900.-



TOP-262

กำหนดการเดินทาง : 18 - 25 / 23 - 30 ตุลาคม 2567

วัน	รายการท่องเที่ยว	เช้า	เที่ยง	เย็น	โรงแรมที่พัก
1	สนามบินสุวรรณภูมิ - สนามบินชิโตเซ่ TG 670 (23.50-08.30)				
2	สนามบินชิโตเซ่ - เนินแห่งพระพุทธเจ้า - หุบเขานรกจิโงคุดานิ - ล่องเรือชมทะเลสาบโทยะ - ออนเซ็น				TOYA MANSENKAKU ONSEN HOTEL หรือเทียบเท่า 
3	เมืองฮาโกดาเตะ - ย่านโมโตมาชิ - โกดังอิฐแดงคาเนโมริ - ป้อมโกเรียวกาคุ - ออนเซ็น				HAKODATE KOKUSAI HOTEL หรือเทียบเท่า 
4	นั่งเรือเฟอร์รี่จากฮาโกดาเตะสู่อ่าโอโมริ - เก็บแอปเปิ้ล - นั่งกระเช้าลอยฟ้าฮักโกดะ - ทะเลสาบโทวาดะ - ออนเซ็น				HACHIMANTAI MOUNTAIN HOTEL&SPA หรือเทียบเท่า 
5	ฮาจิมันไตแอสไฟต์ - วัดชูซอนจิ - หุบเขาเกบิเค - เมืองเซนได				SENDAI MONTERY HOTEL หรือเทียบเท่า
6	หุบเขานารูโกะ - นั่งรถไฟจากสถานีเซ็นได สู่สถานีชินจุกุ				SHINJUKU PRINCE HOTEL หรือเทียบเท่า
7	อิสระช้อปปิ้งย่านชินจุกุ - สถานที่ท่องเที่ยวแห่ง ใหม่ในโตเกียว โตโยสุ เซนเคียวบันไร - สนามบินฮาเนดะ				
8	สนามบินฮาเนดะ - สนามบินสุวรรณภูมิ TG 661 (00.20-04.50)				

ลำดับ	วันเดินทาง	ราคาผู้ใหญ่	เด็กมีเตียง (6-11ปี)	เด็ก ไม่มีเตียง (2-5ปี)	พักเดี่ยว	ราคาไม่ รวมตัว
<b>ราคานี้ยังไม่รวมค่าทิปไกด์และคนขับ 700 บาท/ท่าน</b>						
1	18 - 25 ตุลาคม 2567	84,900	80,900	75,900	8,900	60,900
2	23 - 30 ตุลาคม 2567	84,900	80,900	75,900	8,900	60,900

วันแรกของการ  
เดินทาง

## สนามบินสุวรรณภูมิ – สนามบินชิโตเซ่



สนามบินสุวรรณภูมิ

**เวลา 20.30 น.** พร้อมกันที่ ท่าอากาศยานสุวรรณภูมิ อาคารผู้โดยสารขาออกระหว่างประเทศ เคาน์เตอร์สายการบินไทย เจ้าหน้าที่คอยให้การต้อนรับ ดูแลด้านเอกสาร เช็คอิน และสัมภาระในการเดินทาง

**เวลา 23.50 น.** ออกเดินทางสู่ สนามบินชิโตเซ่ ประเทศญี่ปุ่น โดยสายการบินไทย เที่ยวบินที่ **TG 670**

สนามบินชิโตเซ่ – เนินแห่งพระพุทธเจ้า –  
หุบเขานรกจิโงคุดานิ – ล่องเรือชมทะเลสาบโตยะ – ออนเซ็น

วันที่สองของ  
การเดินทาง



บริการอาหารร้อนบนเครื่องพร้อมกับเมนูผลไม้สดเพื่อเติมเต็ม  
ความพิเศษไปพร้อมกับความสดชื่น



สนามบินชิโตเซ่

**เวลา 08.30 น.** เดินทางถึง สนามบินชิโตเซ่ ประเทศญี่ปุ่น นำท่านผ่านขั้นตอนการตรวจคนเข้าเมืองและศุลกากร

**เวลาญี่ปุ่น เร็วกว่าประเทศไทย 2 ชั่วโมง**

เดินทางสู่ **เนินแห่งพระพุทธเจ้า HILL OF THE BUDDHA** ตั้งอยู่ที่เมืองซัปโปโรทางตอนเหนือของประเทศญี่ปุ่น ถือว่าเป็นผลงานการสร้างชิ้นเอกอีกชิ้นหนึ่งของทาตาโอะ อันโดะ (Tadao Ando) สถาปนิกชาวญี่ปุ่นเจ้าของรางวัลพริตซ์เกอร์ที่ถือว่าที่สุดรางวัลของสถาปนิก โดยมีลักษณะเป็นเนินเขาล้อมรอบรูปปั้นพระพุทธรูปมีความสูงมากถึง 13.5 เมตรและมีน้ำหนัก 1500 ตัน พื้นที่ที่ล้อมรอบจะมีค้อย ๆลาดลง มองดูแล้วประหนึ่งเป็นผลงานศิลปะชิ้นเอกที่หาดูได้เฉพาะที่นี่เท่านั้น



### รับประทานอาหารกลางวัน ณ ภัตตาคาร

เดินทางสู่ **หุบเขานรกจิโกกุทานิ (JIGOKUDANI)** เป็นหุบเขาซึ่งเป็นที่อยู่อาศัยของฝูงลิงหิมะหรือลิงภูเขาที่มีชื่อเสียงโด่งดังไปทั่วโลกกว่า 200 ตัว ตั้งอยู่ในบริเวณหุบเขาแห่งแม่น้ำโยโคยุ อันเป็นสายน้ำที่ไหลมาจากที่ราบสูงซึ่งโดยมีต้นน้ำจากน้ำพุร้อนชิบุ-ยุดานากะ ซึ่งเหตุที่หุบเขาแห่งนี้ได้ชื่อว่าหุบเขานรกก็เนื่องจากสภาพอากาศที่ค่อนข้างโหดร้าย คือมีหิมะปกคลุมยาวนานถึง 1 ใน 3 ของปี อีกทั้งสภาพภูมิประเทศที่เต็มไปด้วยโขดหินขรุขระและมีน้ำพุร้อนพุ่งออกมาจากพื้นดินอยู่ตลอดเวลานั่นเอง



นำท่าน **ล่องเรือชมทะเลสาบโทยะ** เป็นทะเลสาบขนาดใหญ่รูปวงกลม มีเส้นรอบวงยาวประมาณ 40 กิโลเมตร เกิดจากปากปล่องภูเขาไฟ ทะเลสาบแห่งนี้มีความพิเศษตรงที่น้ำจะไม่แข็งตัวในช่วงฤดูหนาว ในหน้าร้อนอากาศก็เย็นสบาย เหมาะสำหรับเดินเล่น ปั่นจักรยาน หรือล่องเรือชมทิวทัศน์อันงดงาม กลางทะเลสาบมีเกาะเล็ก ๆ อยู่ตรงกลางคือ เกาะนากาจิมะสามารถลงไปเดินเล่นได้(ยกเว้นฤดูหนาว) และในช่วงไฮท์ซีซั่น ประมาณเดือนเมษายน-ปลายเดือนตุลาคม จะมีการจุดพลุในเวลา 20:45 ของทุก ๆ คืน



นำท่านเข้าสู่ที่พัก TOYA MANSENKAKU ONSEN HOTEL หรือเทียบเท่า

รับประทานอาหารค่ำ ณ ห้องอาหารของโรงแรม



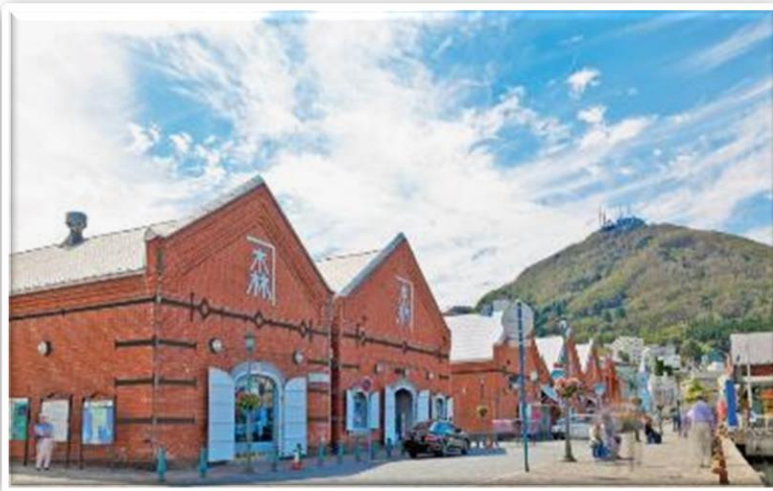
หลังจากรับประทานอาหารค่ำแล้ว ให้ท่านได้อาบน้ำแร่เพื่อสุขภาพ  
เพิ่มวิตามินผิวให้กับร่างกาย ผ่อนคลายความเมื่อยล้าได้อย่างเต็มที่



เมืองฮาโกดาเตะ - ย่านโมโตมาชิ -  
โกดังอิฐแดงคาเนโมริ - ป้อมโกเรียวคาคุ - ออนเซ็น

รับประทานอาหารเช้า ณ ห้องอาหารของโรงแรม

เดินทางสู่ เมืองฮาโกดาเตะ เป็นเมืองท่าสำคัญของฮอกไกโด เดินทางสู่ ย่านเมืองเก่าโมโตมาชิ **MOTOMACHI DISTRICT** หรือมีชื่อเรียกอีกอย่างว่า ท่าเรือเมืองฮาโกดาเตะ ตั้งอยู่ที่เมือง ฮาโกดาเตะ(HAKODATE) ภายในจังหวัดฮอกไกโด(HOKKAIDO) ย่านนี้นับเป็นย่านที่มีประวัติยาวนานเป็นร้อยปี ถ้ามองสิ่งปลูกสร้างต่างๆก็ยังคงมีการอนุรักษ์ไว้เป็นอย่างดีเยี่ยม แม้ภายหลังจะมีบางแห่งที่มีการปรับเปลี่ยนเป็นอย่างอื่นบ้าง หากด้านนอกก็ยังคงรักษาสถาปัตยกรรมแบบดั้งเดิมไว้เป็นอย่างดี



เดินทางสู่ **RED BRICK WAREHOUSE** หรือ โกดังคาเนโมริ ศูนย์การค้าที่ประกอบขึ้นจากการนำอาคารโกดังก่ออิฐแดงซึ่งถูกสร้างขึ้นในปี ค.ศ. 1909 จำนวน 4 หลังมาปรับปรุงใหม่ เพลินเพลิดเพลินไปกับการช้อปปิ้งและของกินแสนอร่อยมากมาย แม้อาคารที่เห็นจะเป็นอาคารใหม่ที่ถูกสร้างขึ้นมาทดแทนอาคารหลังเก่าที่ถูกไฟไหม้ครั้งใหญ่เผาทำลายไปเมื่อปี 1907 แต่ยังคงเอกลักษณ์และความโดดเด่นของสถาปัตยกรรมแบบดั้งเดิม

รับประทานอาหารกลางวัน ณ ภัตตาคาร

เดินทางสู่ **หอคอยโกะเรียวคาคุ (GORYOKAKU TOWER)** เป็นจุดชมวิวยอดนิยมแห่งแรก ตั้งอยู่เมืองฮาโกดาเตะ ฮอกไกโด ลักษณะเป็นหอคอยรูปทรงห้าเหลี่ยม สูงตระหง่านอยู่ทางด้านทิศใต้ มีจุดเด่นที่รูปร่างเหมือนดวงดาว ไม่เพียงแต่หอสังเกตการณ์ที่มีลักษณะเป็นดวงดาวแต่ส่วนของหอคอยยังมีรูปร่างเป็นดวงดาวเช่นกัน ภายในหอสังเกตการณ์มีพื้นที่จัดแสดงการเรียนรู้เกี่ยวกับโกะเรียวคะคุ นอกจากนี้ยังมีร้านอาหารและร้านขายของที่ระลึกไว้ให้เลือกพักผ่อนกันอีกด้วย

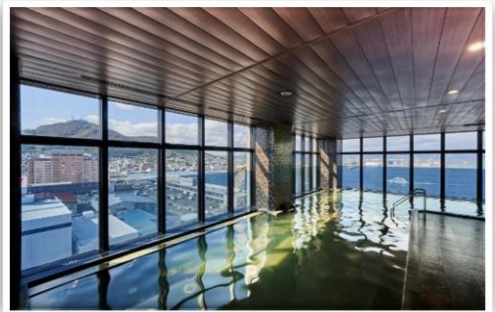


นำท่านเข้าสู่ที่พัก **HAKODATE KOKUSAI HOTEL** หรือเทียบเท่า

รับประทานอาหารค่ำ ณ ห้องอาหารของโรงแรม



หลังจากรับประทานอาหารค่ำแล้ว ให้ท่านได้อาบน้ำแร่เพื่อสุขภาพ  
เพิ่มวิตามินผิวให้กับร่างกาย ผ่อนคลายความเมื่อยล้าได้อย่างเต็มที่



วันที่สี่ของการ  
เดินทาง

นั่งเรือเฟอร์รี่จากฮาโกดาเตะสู่อาโอโมริ – เก็บแอปเปิ้ล  
นั่งกระเช้าลอยฟ้าฮักโกดะ – ทะเลสาบโทวาดะ – ออนเซ็น

รับประทานอาหารเช้า ณ ห้องอาหารของโรงแรม

เดินทางสู่ ท่าเรือฮาโกดาเตะ เพื่อขึ้นเรือเฟอร์รี่ข้ามฟากมุ่งหน้าสู่ ท่าเรืออาโอโมริ



รับประทานอาหารกลางวัน ณ ภัตตาคาร

ที่เชิงเขาอิวากิ สวน Iwaki Kanko Apple Garden มีต้นแอปเปิ้ล  
มากกว่า 2,000 ต้นและแอปเปิ้ลกว่า 40 สายพันธุ์ รวมถึง  
สายพันธุ์ขึ้นชื่ออย่าง ฟุจิ สีการ์ โทคิ และฮิโรซากิฟุจิ ที่นี่ยัง  
รายล้อมไปด้วยทิวทัศน์ที่สวยงามตระการตา เป็นจุดที่ยอด  
เยี่ยมในการเพลิดเพลินไปกับอาโอโมริที่ดีที่สุด นอกจาก  
แอปเปิ้ลแล้ว นักท่องเที่ยวยังสามารถเก็บเชอร์รี่ บ๊วย (พลัม)  
ลูกพีช และข้าวโพดได้อีกด้วย





เดินทางสู่ **เทือกเขาฮักโกดะ (MT.HAKKODA)** ตั้งอยู่เหนือสุดของจังหวัดอาโอโมริ และถือเป็นหนึ่งในภูเขาที่มีชื่อเสียงมากที่สุดแห่งหนึ่งในประเทศญี่ปุ่น มีความงดงามตลอดทั้งปีโดยเฉพาะอย่างยิ่งตั้งแต่ปลายเดือน ก.ย. ไปจนถึงกลางเดือน ต.ค. ใบไม้จะเริ่มเปลี่ยนเป็นสีเหลือง ส้ม สวยงาม นำท่าน **นั่งกระเช้าลอยฟ้า ขึ้นสู่ ยอดเขาฮักโกดะ (MT.HAKKODA)** แหล่งท่องเที่ยวทางธรรมชาติ มีความสูง 1,585 เมตร ได้รับการคัดเลือกให้เป็น 1 ใน 100 ภูเขาที่สวยงามของญี่ปุ่น ที่นี่ยังเป็นสถานที่ชมใบไม้เปลี่ยนสีในฤดูใบไม้ร่วงที่สวยงามมาก ๆ ที่หนึ่งอีกด้วย มีใบไม้หลากสี ทั้งแดง เขียว เหลือง ส้ม พร้อมใจกันสลับสีเพิ่มความสวยงามให้กับภูเขาทั้งลูก ช่วงเวลาใบไม้เปลี่ยนสีของที่นี่คือปลายเดือนตุลาคมถึงพฤศจิกายน ท่านมองเห็นตัวเมืองอาโอโมริ พร้อมชมความงดงามของใบไม้เปลี่ยนสี



เดินทางสู่ **ทะเลสาบโทวะดะ (LAKE TOWADA)** กำเนิดขึ้นจากการปะทุของภูเขาไฟราว 2,000 ปีก่อน ทำให้เกิดเป็นแอ่งทะเลสาบกว้างใหญ่บนระดับความสูงกว่า 400 เมตรจากระดับน้ำทะเล เป็นทะเลสาบปล่องภูเขาไฟที่มีขนาดใหญ่ที่สุดในเกาะฮอนชู (HONSHU) ของญี่ปุ่น นอกจากนี้บริเวณทะเลสาบยังมีรูปปั้นหญิงสาวสองคนตั้งอยู่ ถือเป็นสัญลักษณ์ของทะเลสาบโทวะดะ ซึ่งเป็นผลงานประติมากรรมของ โคทาโร่ ทาคามูระ กวีและศิลปินชื่อดัง

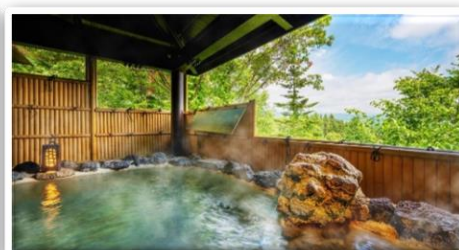


นำท่านเข้าสู่ที่พัก HACHIMANTAI MOUNTAIN HOTEL&SPA หรือเทียบเท่า

รับประทานอาหารค่ำ ณ ห้องอาหารของโรงแรม



หลังจากรับประทานอาหารค่ำแล้ว ให้ท่านได้อาบน้ำแร่เพื่อสุขภาพ  
เพิ่มวิตามินผิวให้กับร่างกาย ผ่อนคลายความเมื่อยล้าได้อย่างเต็มที่



วันที่ห้าของการ  
เดินทาง

ฮาจิมันไตแอสไพต์ - วัดชูซอนจิ -  
หุบเขาเกบิเค - เมืองเซนได

รับประทานอาหารเช้า ณ ห้องอาหารของโรงแรม

นำท่านไปยัง **ฮาจิมันไตแอสไพต์ (ASPITE LINE)** เป็นอีกหนึ่งสถานที่ชมใบไม้เปลี่ยนสีสวยงามของอาคิตะ (AKITA) เป็นโซนที่อยู่ทางตอนเหนือของจังหวัดอาคิตะ มีความงดงามของธรรมชาติที่สามารถจะดึงดูดใจแก่ผู้มาเยือน อำเภอฮาจิมันไต เป็นพื้นที่ภูเขาเกือบทั้งหมด โดยพื้นที่ภูเขาไฟนี้ครอบคลุมทั้งจังหวัดอาคิตะ (AKITA) และอิวาเตะ (IWATE) นอกจากนี้จะมีน้ำพุร้อนอันเป็นผลมาจากภูเขาไฟแล้ว ยังมีจุดชมวิวกีฬาหลายแห่งที่สามารถมองเห็นทิวทัศน์ธรรมชาติอันงดงาม และมีชื่อเสียงของฮาจิมันไต **\*\*\*ใบไม้เปลี่ยนสีขึ้นอยู่กับสภาพอากาศ\*\*\***



### รับประทานอาหารกลางวัน ณ ภัตตาคาร

จากนั้นให้ท่านสู่ **วัดชูซอนจิ** สร้างขึ้นในปี ค.ศ. 850 เป็นวัดเก่าแก่มีกายเทนได ซึ่งเป็นนิภายที่มาจากประเทศจีน วัดนี้เคยมีอาคารกว่า 300 หลัง แต่ได้ถูกทำลายลงในช่วงสงคราม และเกิดไฟไหม้บ่อยครั้ง จุดเด่นของวัดนี้คือ คอนจิคิโตะ ซึ่งมีสวนที่คล้ายกับศาลาทอง คินคะคุจิ ของเมืองเกียวโตเพราะเป็นอาคารที่หุ้มด้วยทองเหมือนกัน เพียงแต่ว่าศาลาทองนี้เก็บรักษาไว้ในห้องโถงขนาดใหญ่ แทนที่จะอยู่กลางแจ้ง เหมือนกับศาลาทองคินคะคุจิ



จากนั้นนำท่านสู่ **หุบเขาเกบิเค (GEIBIKI GEORGE)**

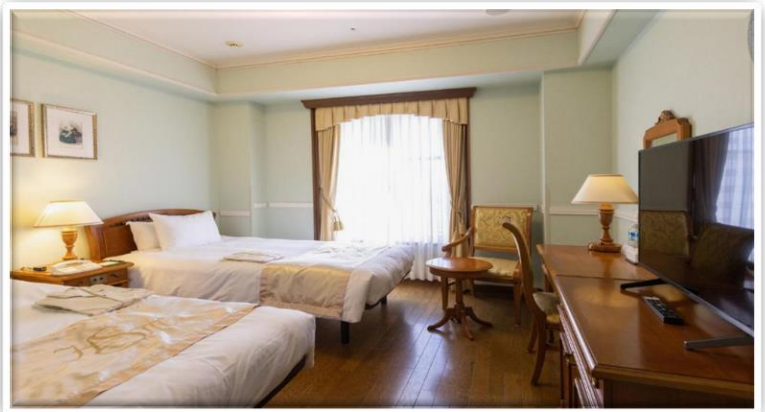
เป็นหุบเขาที่ตั้งอยู่นอกเมืองฮิราอิซุมิ ในจังหวัดอิวาเตะ มีประวัติศาสตร์ยาวนานกว่า 100 ปี การล่องเรือชมหุบเขาเกบิเค ล่องไปตามลำน้ำประมาณ 30 นาที โดยควรถอดรองเท้าก่อนนั่งบนพื้นเรือ ระหว่างล่องเรือไปนั้น จะมีผีพายมาขบกล่อมด้วยเพลงเกบิโอิวาเกะ (GEIBI OIWAKE) ซึ่งเป็นเพลงพื้นบ้านโบราณประเภทหนึ่งของญี่ปุ่นซึ่งหาฟังได้ยากแล้วในปัจจุบัน ในระหว่างทางจะมองเห็นทิวทัศน์ธรรมชาติที่น่าประทับใจ เต็มไปด้วยผาสูง และก้อนหินตลอดเส้นทาง จนถึงจุดกลับเรือ ตรงนี้จะปล่อยให้



เราลงเดินเล่นประมาณ 20 นาที เดินเข้าไปจนถึงจุดด้านในสุดของหุบเขา จะมีช่องหินอิฐฐานบริเวณหน้าผาสูง 124 เมตร เชื่อกันว่าถ้าขว้างหินผ่านเข้าไปในช่องได้ คำอธิษฐานของเราจะเป็นจริง ส่วนหินที่ใช้โยนต้องเป็นหินเสียงทลายเท่านั้น มี 10 ชนิด คือ โชคชะตา อายุขัย ความสุข เนื้อคู่ ขอพร ความรักชายหญิง ความรัก ความผูกพัน โชคดี ทรัพย์สินสมบัติ ซึ่งมีจำหน่ายบริเวณใกล้ๆ นั้นเอง จากนั้นนำท่านเดินทางสู่ **เมืองเซนได**

รับประทานอาหารค่ำ ณ ภัตตาคาร

นำท่านเข้าสู่ที่พัก **SENDAI MONTERY HOTEL** หรือเทียบเท่า



วันที่หกของการ  
เดินทาง

## หุบเขานารุกโอะ – นั่งรถไฟจากสถานีเซ็นไดสู่สถานีชินจูกุ

### รับประทานอาหารเช้า ณ ห้องอาหารของโรงแรม

เดินทางสู่ **หุบเขานารุกโอะ** เป็นหนึ่งในหุบเขาที่สวยงามที่สุดของภูมิภาคโทโฮคุ นับว่าเป็นจุดชมใบไม้เปลี่ยนสีที่นิยมมากที่สุดของภูมิภาคเลยทีเดียว หุบเขาแห่งนี้กินพื้นที่ยาว 2 กิโลเมตรจากทิศตะวันออกไปยังทิศตะวันตก จุดชมธรรมชาติที่ดีที่สุดคือบริเวณศาลา **NARUKOKYO RESTHOUSE** เรื่อยไปทางทิศตะวันตกของหุบเขา ทัศนียภาพที่มีชื่อเสียงอีกแห่งหนึ่งคือสะพานโอฟุคาซาว่า (**OFUKAZAWA BRIDGE**) ที่มองเห็นได้จากดาดฟ้าจุดชมวิวที่ตั้งอยู่ข้างศาลานารุกโอะเคียว

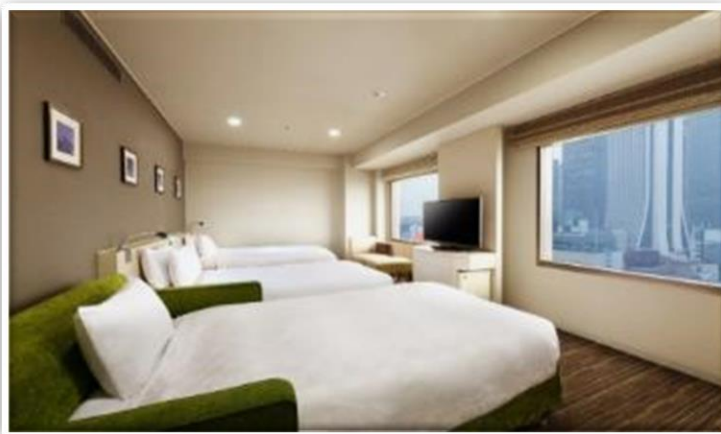


จากนั้นนำท่าน **นั่งรถไฟจากสถานีเซ็นไดสู่สถานีชินจูกุ**



เพื่อไม่เป็นการรบกวนเวลาของท่านให้ท่านเลือกรับประทานอาหารกลางวันและค่ำตามอิสระ

นำท่านเข้าสู่ที่พัก **SHINJUKU PRINCE HOTEL** หรือเทียบเท่า



วันที่เจ็ดของการ  
เดินทาง

อิสระข้อปึงย่านชินจูกุ - สถานที่ท่องเที่ยวแห่งใหม่ในโตเกียว

โทโยสุ เซนเคียวบันไร - สนามบินฮาเนดะ

รับประทานอาหารเช้า ณ ห้องอาหารของโรงแรม

จากนั้นนำท่านสู่ **ย่านชินจูกุ (SHINJUKU)** แหล่งบันเทิงและแหล่งช้อปปิ้งขนาดใหญ่ใจกลางเมืองหลวงโตเกียว เป็นศูนย์รวมแฟชั่น ซึ่งเป็นหนึ่งในสถานที่ที่คึกคักที่สุดในญี่ปุ่น ในแต่ละวันมีผู้คนจำนวนมากถึง 2.5 ล้านคนที่ใช้บริการสถานีแห่งนี้ ทางด้านตะวันตกย่านนี้ที่เต็มไปด้วยตึกระฟ้าหลายอาคาร มีทั้งโรงแรมชั้น ตึกแฝดที่เป็นสำนักงานรัฐบาลซึ่งด้านบนของตึกนี้เปิดให้ประชาชนเข้าชมฟรี ส่วนทางด้านตะวันออกนั้นคือ คาบูกิโจะ เป็นย่านที่เต็มไปด้วยห้างสรรพสินค้า, ร้านเครื่องใช้ไฟฟ้าขนาดใหญ่อย่าง **BIG Camera** และย่านบันเทิงยามราตรีที่ใหญ่ที่สุดในญี่ปุ่น



เดินทางสู่ "โทโยสุ เซนเคียวบันไร" **SENKYAKU BANRAI** เป็นสถานที่ท่องเที่ยวเปิดใหม่โซน **TOYOSU** ที่สร้างขึ้นใหม่เหมือนยุคสมัยเอโดะ ที่มีทั้ง ร้านอาหาร ร้านขนมของฝาก รวมถึงยังมีโซนออนเซ็นที่เปิดบริการตลอด 24 ชั่วโมงอีกด้วย แถมยังติดกับตลาดปลาโทโยสุ (TOYOSU) โดยคำว่า **SENKYAKU BANRAI** หมายถึงลูกค้าจำนวนมากที่ไหลมาอย่างต่อเนื่อง **กิจกรรมเสริมข้อปิ้ง แช่เท้าน้ำแร่**



เพื่อไม่เป็นการรบกวนเวลาของท่านให้ท่านเลือกรับประทานอาหารกลางวันและค่ำตามอิสระ

ถึงเวลาอันสมควร นำท่านเดินทางไปสู่ สนามบินฮาเนดะ

วันที่แปดของ  
การเดินทาง

สนามบินฮาเนดะ – สนามบินสุวรรณภูมิ

เวลา 00.20 น. ออกเดินทางสู่ ท่าอากาศยานสุวรรณภูมิ กรุงเทพฯ ฯ  
โดยสารการบินไทย เที่ยวบินที่ TG 661

เวลา 04.50 น. เดินทางถึง ท่าอากาศยานสุวรรณภูมิ กรุงเทพฯ ฯ  
โดยสวัสดิภาพพร้อมกับความประทับใจ

# เงื่อนไขการจองทัวร์

## อัตรานี้รวม

- ✓ ราคานี้รวมภาษีน้ำมัน ณ วันที่ 01 สิงหาคม 2566 และ ทางบริษัทฯ ขอสงวนสิทธิ์ในการปรับภาษีน้ำมันขึ้น หากทางสายการบินมีการเรียกเก็บเพิ่มเติม โดยทางบริษัท จะแจ้งให้ทราบก่อนการออกตั๋วเครื่องบิน
- ✓ ค่าตัวเครื่องบินไป-กลับ ตามเส้นทางที่ระบุ
- ✓ ค่าภาษีสนามบินทุกแห่งตามรายการที่ระบุ
- ✓ ค่าพาหนะรับส่งตามรายการนำเที่ยวที่ระบุ
- ✓ ค่าโรงแรมห้องพัก 2-3 ท่านต่อห้องตามรายการที่ระบุ
- ✓ ค่าอาหาร เครื่องดื่มตามรายการที่ระบุ
- ✓ ค่าเข้าชมสถานที่ต่างๆ ตามรายการที่ระบุ
- ✓ ค่าประกันอุบัติเหตุคุ้มครองในวงเงินท่านละ 1,000,000 บาท
- ✓ ค่าเบี้ยประกัน อุบัติเหตุในระหว่างการเดินทางท่องเที่ยว วงเงินประกันท่านละ 500,000 บาท ( ไม่ครอบคลุมถึง สุขภาพ อากาศเจ็บป่วย หรือ โรคประจำตัว ) กรณีเสียชีวิต จากอุบัติเหตุระหว่างการเดินทางท่องเที่ยว วงเงินประกัน ท่านละ 1,000,000 บาท (เงื่อนไขตามกรมธรรม์)

## อัตรานี้ไม่รวม

- ✗ ค่าทำหนังสือเดินทาง หรือ พาสปอร์ต วัคซีนพาสปอร์ต
- ✗ ค่าใช้จ่ายส่วนตัวนอกเหนือในรายการ เช่น ค่าโทรศัพท์, ค่าซักรีด, ค่าเครื่องดื่มและอาหารที่สั่งเพิ่มเติมจากรายการที่ทางบริษัท จัดให้เป็นต้น
- ✗ ค่าน้ำหนักกระเป๋าเดินทางในกรณีน้ำหนักเกินกว่าสายการบินกำหนด
- ✗ ค่าธรรมเนียมในการยื่นใบอนุญาตสำหรับคนต่างด้าวที่กลับเข้าประเทศ
- ✗ ค่าภาษีน้ำมันที่ทางสายการบินมีการเรียกเก็บเพิ่มเติม หรือมีการเปลี่ยนแปลงกะทันหัน
- ✗ ค่าภาษีมูลค่าเพิ่ม 7% และ ค่าภาษีหัก ณ ที่จ่าย 3% ซึ่งต้องจ่ายเพิ่มจากราคาค่าทัวร์
- ✗ ค่าทิปไกด์และคนขับ 700 บาท / ท่าน

หมายเหตุ : อายุ 6 เดือน - ไม่ถึง 1 ปี และ อายุ 76 - 85 ปี

ค่าประกันอุบัติเหตุคุ้มครองในวงเงินท่านละ 500,000 บาท



## เงื่อนไขการชำระเงิน

### เมื่อท่านทำการจองทัวร์กับทางบริษัทฯ

- ขอเรียกเก็บมัดจำค่าทัวร์ท่านละ 25,000 บาท
- ส่วนที่เหลือต้องชำระทั้งหมด 20 วัน ก่อนการเดินทาง

## เงื่อนไขการยกเลิก

**\*\*\* กรุณาพิจารณาเงื่อนไขต่างๆ และเงื่อนไขการยกเลิกทัวร์ของบริษัทฯ ก่อนทำการจองทัวร์ หากท่านได้ทำการจองทัวร์ ทางบริษัทฯ ถือว่าท่านได้รับทราบและยอมรับเงื่อนไขทุกอย่างเรียบร้อยแล้ว \*\*\***

- |  |                                  |
|--|----------------------------------|
| ➔ ยกเลิกก่อนการเดินทาง 45 วัน  | หักค่าใช้จ่ายตามจริงที่เกิดขึ้น  |
| ➔ ยกเลิกก่อนการเดินทาง 15 - 44 วัน   | หักค่าใช้จ่าย 50 % ของราคาทัวร์  |
| ➔ ยกเลิกก่อนการเดินทาง 8 - 14 วัน  | หักค่าใช้จ่าย 75 % ของราคาทัวร์  |
| ➔ ยกเลิกก่อนการเดินทาง 1 - 7 วัน   | หักค่าใช้จ่าย 100 % ของราคาทัวร์ |
| ➔ ผู้เดินทางไม่สามารถเข้า - ออกเมืองได้ เนื่องจากเอกสารปลอม หรือการห้ามของเจ้าหน้าที่ หรือ ไม่ว่าจะด้วยเหตุผลใดๆ | หักค่าใช้จ่าย 100 % ของราคาทัวร์ |

**หมายเหตุ** (สำคัญมาก ผู้โดยสารที่เดินทางต้องรับทราบ และยินยอม ก่อนการเดินทาง)

- รายการอาจมีการเปลี่ยนแปลงตามความเหมาะสม เนื่องจากความล่าช้าของสายการบิน โรงแรม ที่พัก การจราจร เหตุการณ์ทางการเมือง การนัดหยุดงาน การก่อจลาจล อุบัติเหตุ สภาพอากาศ ภัยธรรมชาติ วาทภัย อัคคีภัย หรือไม่ว่าจะด้วยสาเหตุใดๆ ก็ตาม (ซึ่งเป็นเหตุการณ์ที่เหนือการควบคุมจากทางบริษัททัวร์ฯ) โดยทางบริษัทจะคำนึงถึงความปลอดภัยของลูกค้าเป็นสำคัญ
- หากสถานที่ท่องเที่ยวใดที่ไม่สามารถเข้าชมได้ไม่ว่าด้วยสาเหตุใดก็ตาม ทางบริษัทขอสงวนสิทธิ์ในการไม่คืนค่าใช้จ่าย เนื่องจากทางบริษัทได้ทำการจองและถูกเก็บค่าใช้จ่ายไปแล้ว

- หากท่านยกเลิกทัวร์ เนื่องจากเหตุการณ์ความไม่สงบทางการเมือง สายการบิน สภาพอากาศ ภัยธรรมชาติ วิกฤติ อัคคีภัย ทั้งที่สายการบิน หรือในส่วนของการบริการทางประเทศที่ท่านเดินทางท่องเที่ยว ยังคงให้บริการอยู่เป็นปกติ ทางบริษัทฯ ขอสงวนสิทธิ์ในการไม่คืนค่าทัวร์ทั้งหมด หรือบางส่วนให้กับท่าน
- บริษัทฯ จะไม่รับผิดชอบ และ ขอสงวนสิทธิ์ในการ ไม่คืนค่าทัวร์ทั้งหมด หรือบางส่วนให้กับท่าน ในกรณีดังนี้
  - กรณีที่กองตรวจคนเข้าเมือง ห้ามผู้เดินทาง เดินทาง เนื่องจากมีสิ่งผิดกฎหมาย หรือสิ่งของห้ามนำเข้าประเทศเอกสารเดินทางไม่ถูกต้อง หรือความประพฤติส่อไปในทางเสื่อมเสียด้วยเหตุผลใดๆ ก็ตามที่ทางกองตรวจคนเข้าเมืองห้ามเดินทาง
  - กรณีที่สถานทูตงดออกวีซ่า อันสืบเนื่องมาจากตัวผู้โดยสารเอง
  - กรณีที่กองตรวจคนเข้าเมืองของประเทศไทยงดออกเอกสารเข้าเมือง ให้กับชาวต่างชาติ หรือ คนต่างด้าวที่พำนักอยู่ในประเทศไทย

**\*\* ชั่งทางบริษัทฯ ขอสงวนสิทธิ์ในการไม่คืนค่าทัวร์ทั้งหมด หรือบางส่วน ให้กับท่าน หากเกิดเหตุการณ์ดังกล่าว \*\***

# ข้อมูลเพิ่มเติม

## ตัวเครื่องบิน



ในการเดินทางเป็นหมู่คณะ ผู้โดยสารจะต้องเดินทางไป-กลับพร้อมกัน หากต้องการเลื่อนวันเดินทางกลับ ท่านจะต้องชำระค่าใช้จ่ายส่วนต่างที่สายการบิน และบริษัททัวร์เรียกเก็บและการจัดที่นั่งของกรุป เป็นไปโดยสายการบินเป็นผู้กำหนด

ในกรณียกเลิกการเดินทาง และได้ดำเนินการออกตัวเครื่องบินไปแล้ว (กรณีตัว REFUND ได้) ผู้เดินทางต้องรอ REFUND ตามระบบของสายการบินเท่านั้น



## โรงแรมที่พัก

เนื่องจากการวางแผนแบบห้องพักของแต่ละโรงแรมแตกต่างกัน จึงอาจทำให้ห้องพักแบบห้องเดี่ยว (Single) และห้องคู่ (Twin / Double) และ ห้องพักแบบ 3 ท่าน / 3 เตียง (Triple Room) ห้องพักอาจจะไม่ติดกัน

กรณีมีงานจัดประชุมนานาชาติ (Trade Fair) เป็นผลให้ค่าโรงแรมสูงขึ้นมาก และห้องพักในเมืองเต็ม บริษัทฯ ขอสงวนสิทธิ์ ในการปรับเปลี่ยน หรือย้ายเมือง เพื่อให้เกิดความเหมาะสม



## สัมภาระ และ ค่าพนักงานยกกระเป๋า

สำหรับน้ำหนักของสัมภาระที่ทางสายการบินอนุญาตให้บรรทุกใต้ท้องเครื่องบิน คือ 20 กิโลกรัม สำหรับผู้โดยสารชั้นประหยัด การเรียกเก็บค่าน้ำหนักเพิ่มเป็นสิทธิ์ของสายการบินที่ไม่อาจปฏิเสธได้

สำหรับกระเป๋าสัมภาระที่ทางสายการบินอนุญาตให้นำขึ้นเครื่องได้ ต้องมีน้ำหนักไม่เกิน 7 กิโลกรัม และมีความกว้าง+ยาว+สูง ไม่เกิน 115 เซนติเมตร หรือ 25 เซนติเมตร (9.75 นิ้ว) x 56 เซนติเมตร (21.5 นิ้ว) x 46 เซนติเมตร (18 นิ้ว)

กรณีที่ต้องมีบินด้วยสายการบินภายในประเทศ น้ำหนักของกระเป๋าอาจจะถูกกำหนดให้ต่ำกว่ามาตรฐานได้ ทั้งนี้ขึ้นอยู่กับข้อกำหนดของแต่ละสายการบินทางบริษัทฯ ขอสงวนสิทธิ์ไม่รับภาระส่วนหนึ่งของค่าใช้จ่ายที่สัมภาระน้ำหนักเกิน (ท่านต้องชำระในส่วนที่โดนเรียกเก็บเพิ่ม)

ทางบริษัทฯ ไม่รับผิดชอบ กรณีเกิดการสูญเสี , สูญหายของกระเป๋า และสัมภาระของผู้โดยสาร

