

Double Shine Travel

TRIP TO

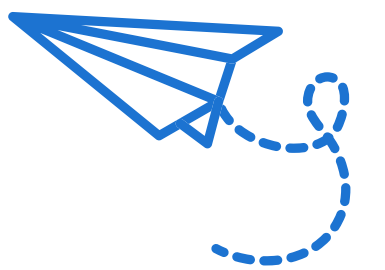
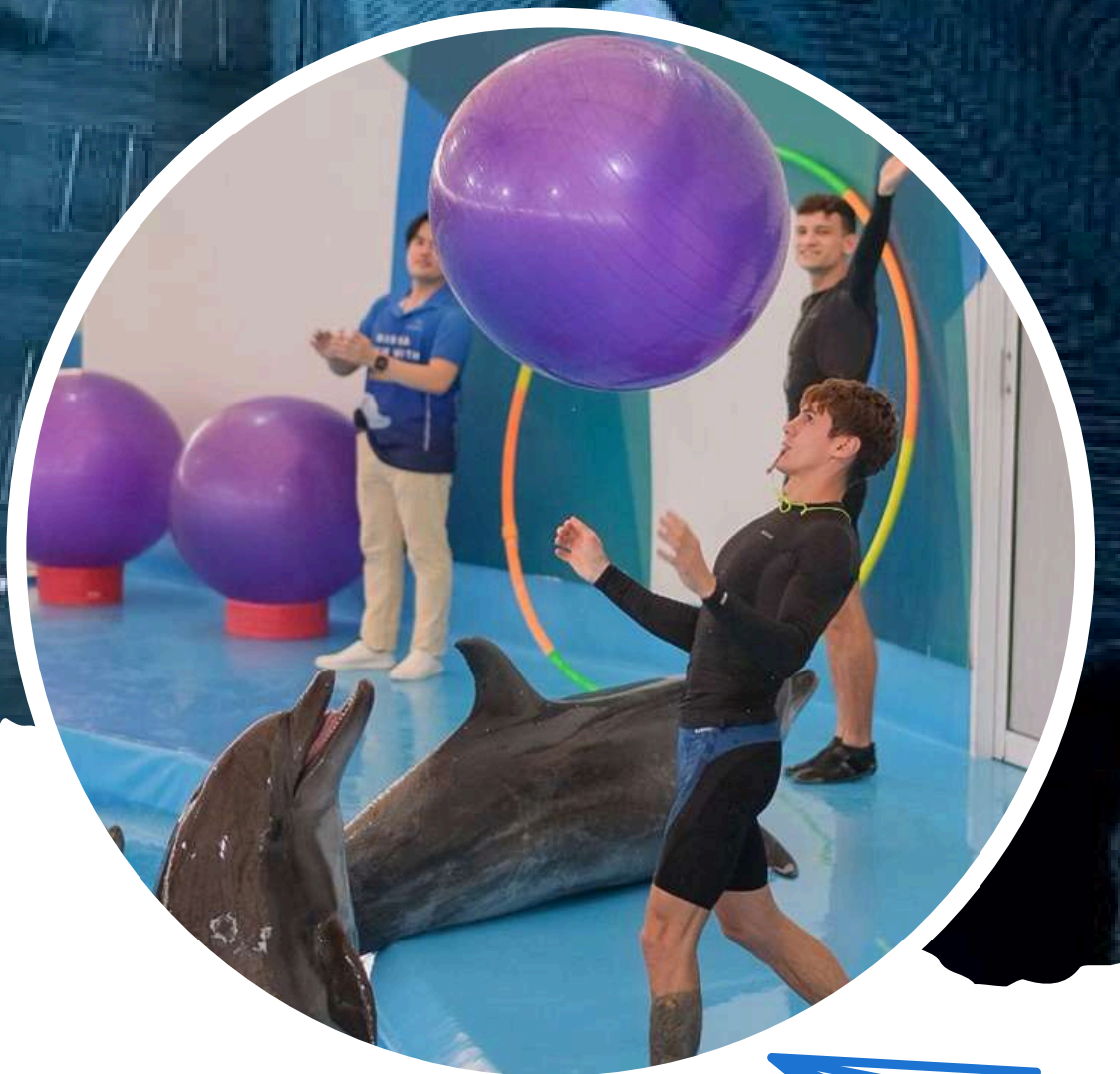
2 วัน 1 คืน

Pattaya

เริ่มต้นเพียง

1,490

/ท่าน





Day 1 **เที่ยวชม Underwater World Pattaya**



ทุกท่าน รับบัตรที่ทางเข้า **Underwater World Pattaya**
(สามารถเข้าชมได้ตั้งแต่เวลา 9.00 น. - 18.00 น.)

อิสระให้ท่าน**เยี่ยมชม Underwater World Pattaya** ตามอัธยาศัย
ที่นี่เป็นพิพิธภัณฑ์สัตว์น้ำประจำเมืองพัทยาที่มีการจัดแสดงปลาภายในอุโมงค์
กระจกความยาวมากกว่า 105 เมตร มีสัตว์น้ำและปลาหายากให้ชมมากกว่า
5,000 ตัว ซึ่งนอกจากคุณจะได้เพลิดเพลินไปกับการชมปลาอย่างใกล้ชิดแล้ว
ที่นี่ยังมีกิจกรรมต่างๆ ให้นักท่องเที่ยวได้เรียนรู้เกี่ยวกับระบบนิเวศน์ชายฝั่ง
และความมหัศจรรย์ของโลกใต้น้ำ โดยแบ่งกิจกรรมออกเป็นโซนต่าง ๆ
ที่อควาเรียมนี้มีหลากหลายโซนมาก ๆ โซนปลาทะเล ปลาน้ำจืด ด้านในจะแบ่ง
เป็น 3 อุโมงค์ เดินเพลินกันจุใจไปเลย จะมากับครอบครัวหรือคู่รักก็ฟินสุดๆ

18.00 น.
ที่พัก

บริการอาหารเย็น ณ ร้านอาหาร พัทยา ซีฟู้ด สาขาพัทธาสาย 3
Heeton Concept Hotel Pattaya by Compass Hospitality 4*
หรือ The Seasons Pattaya

PATTAYA DOLPHINARIUM



Day 2 เที่ยวชม Pattaya Dolphinarium



เช้า

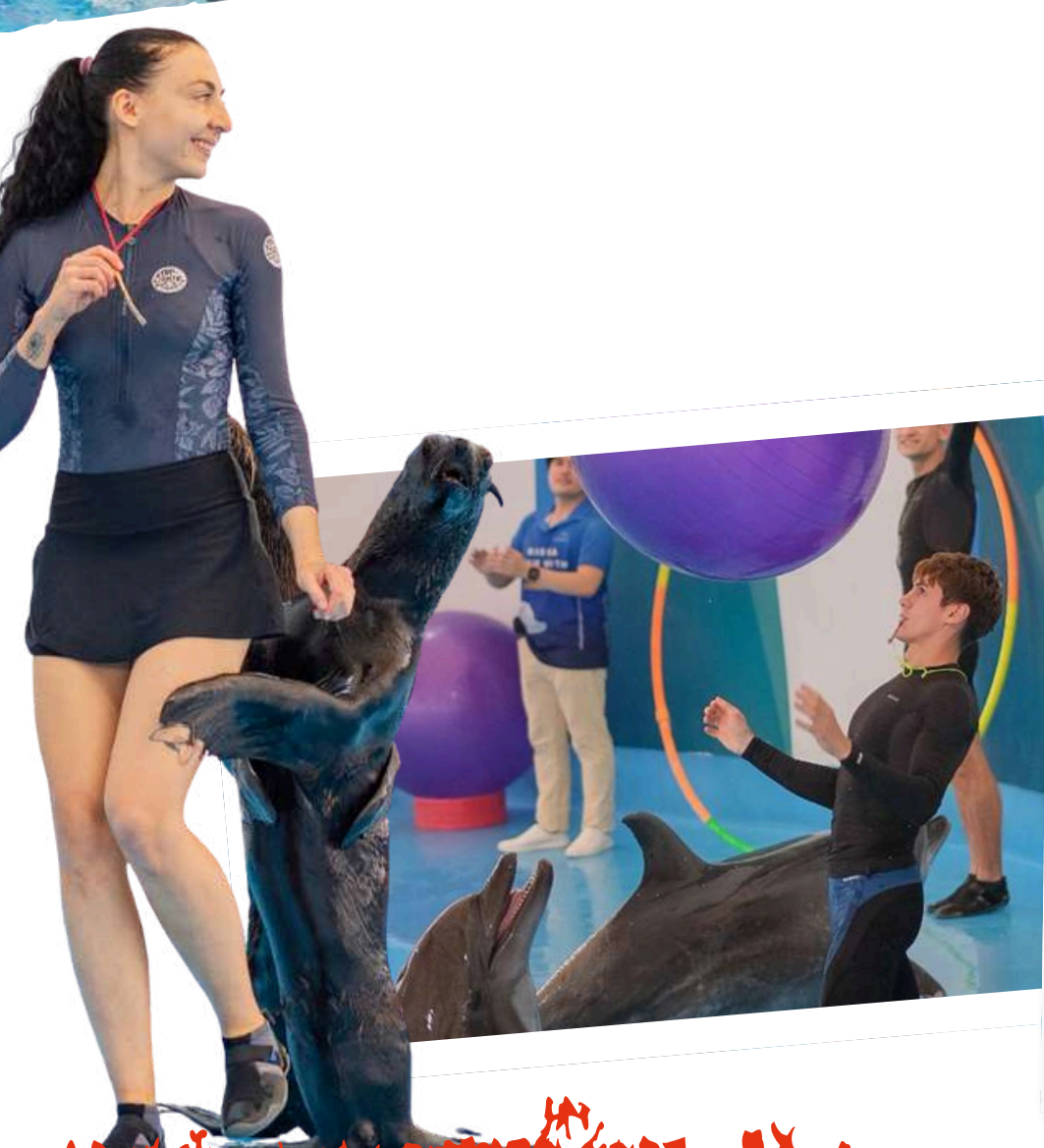
รับประทานอาหารเช้า ณ ห้องอาหารของโรงแรม

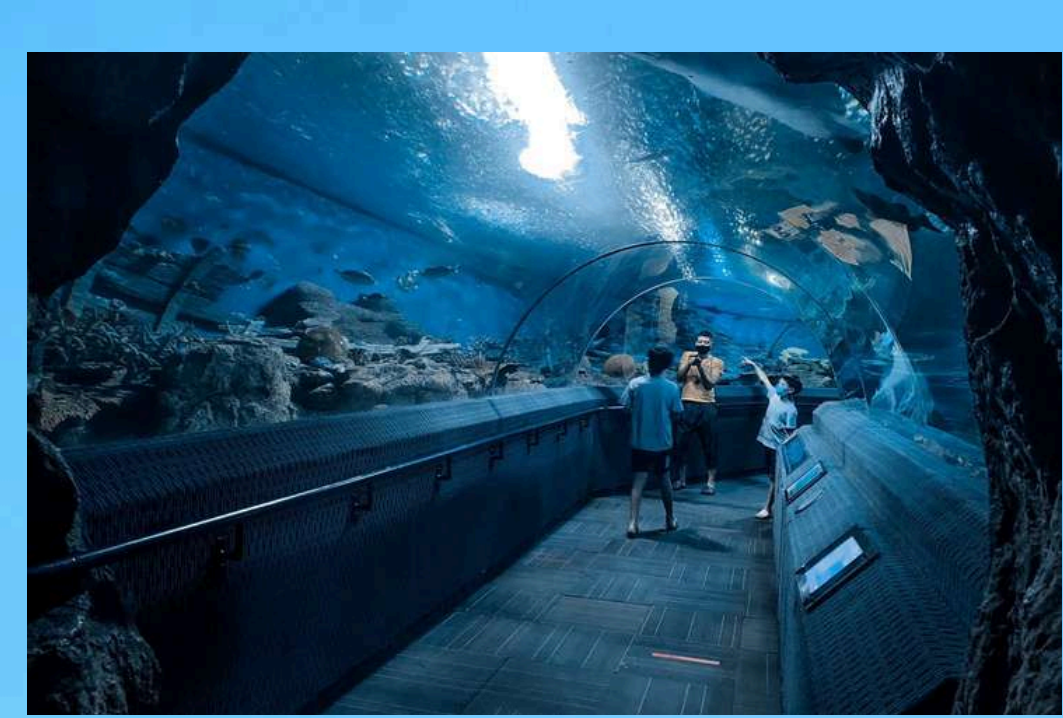
10.30 น.

หลังอาหารเช้า ให้ท่านเช็คเอาท์เพื่อออกจากโรงแรม

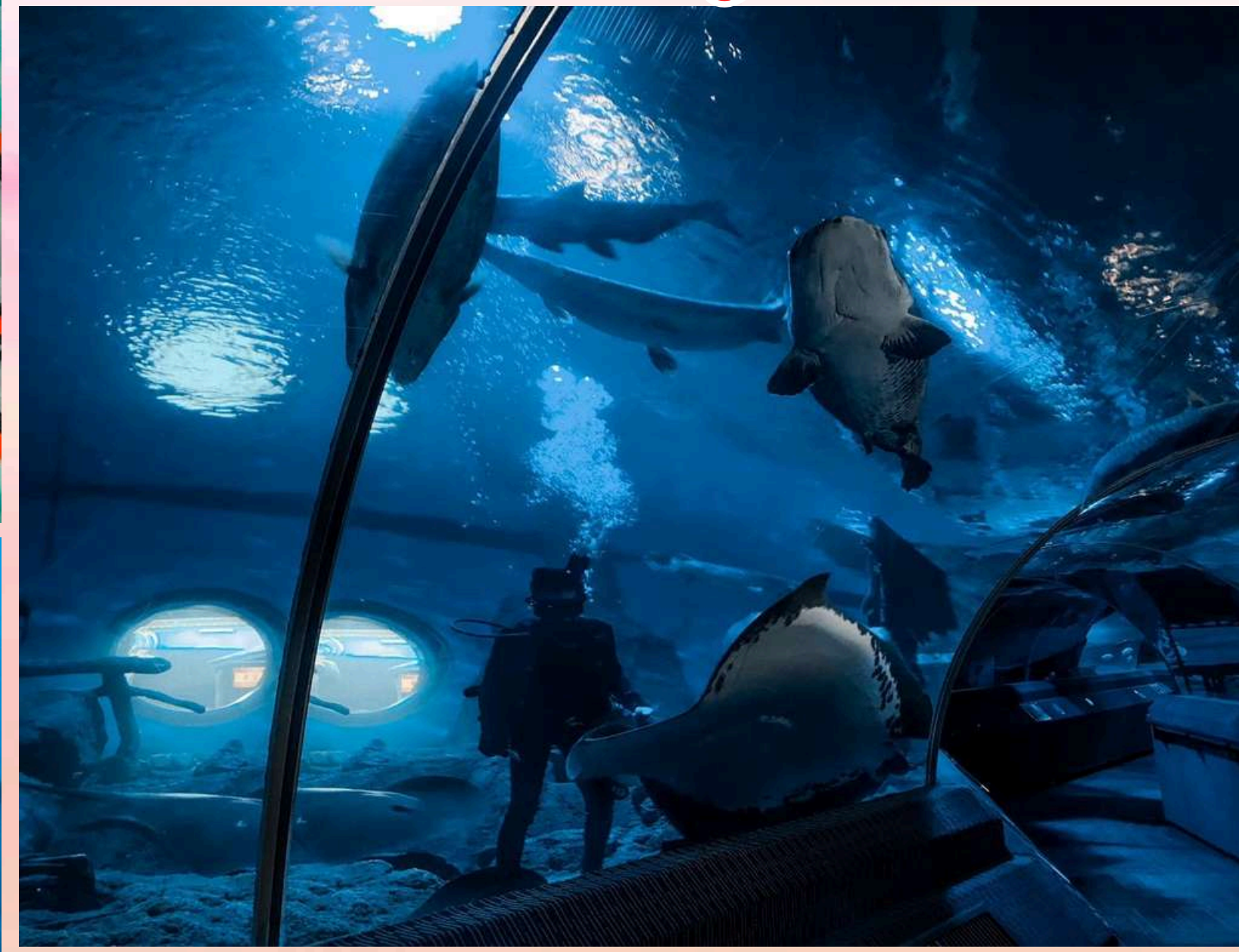
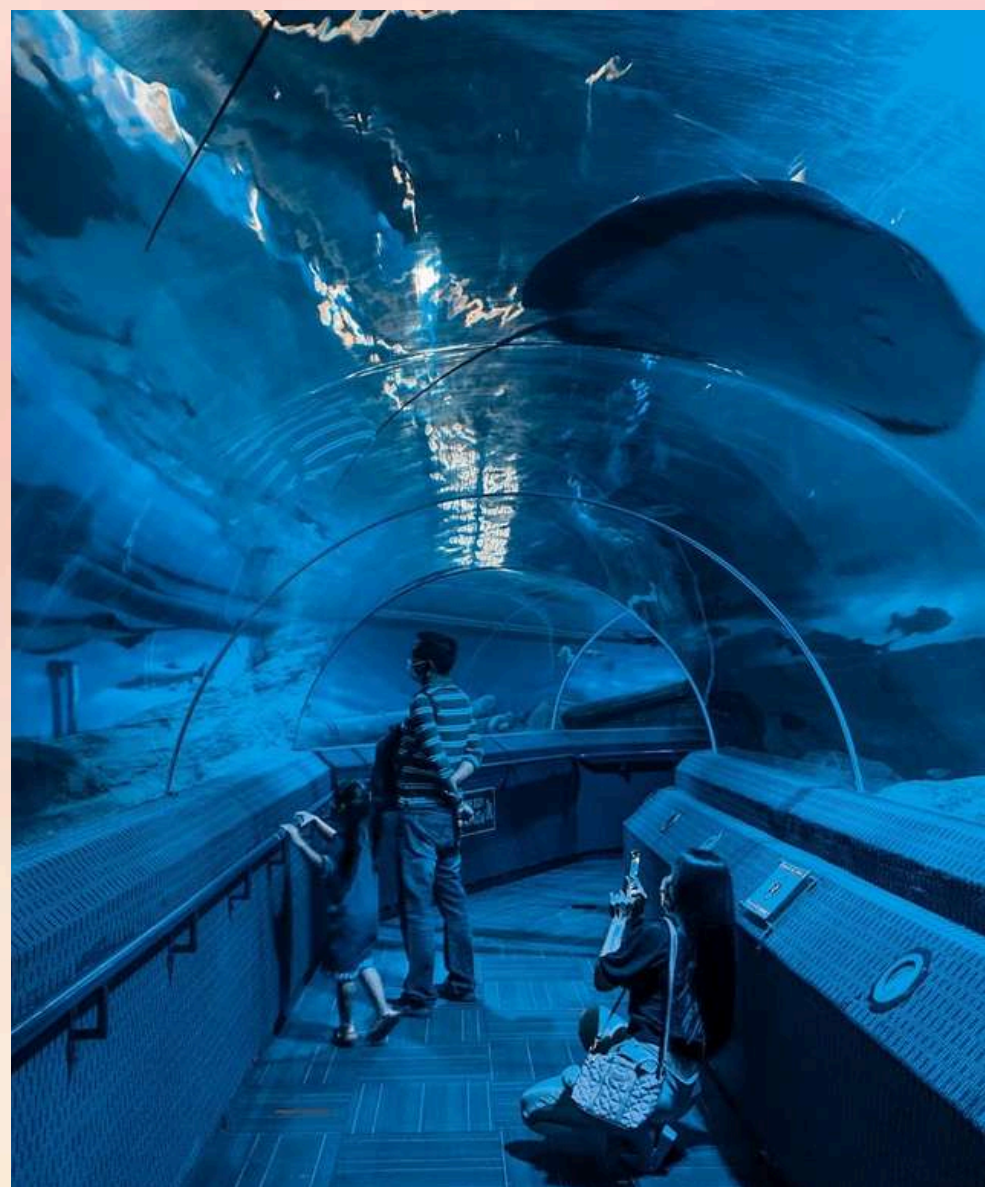
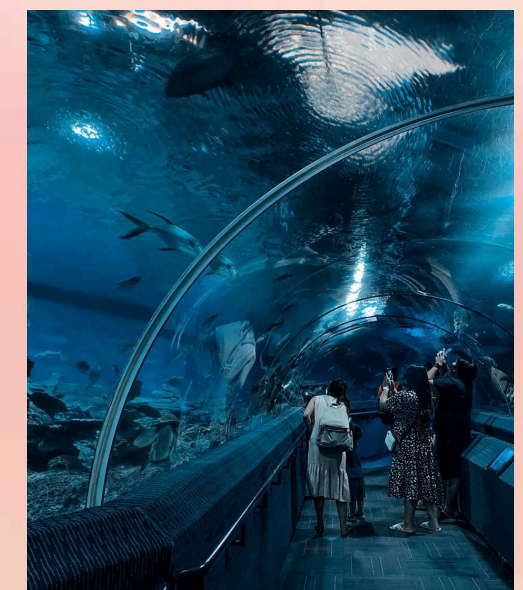
14.00 น.

จากนั้นให้ท่านรับ **บัตรเข้าชมการแสดงโลมา ที่ Pattaya Dolphinarium** ในการแสดงท่านจะได้พบกับความน่ารักและเป็นมิตรของแมวน้ำสายพันธ์ุ บราซิล สนุกสนานกับความอัจฉริยะของโลมาปากขวด ซึ่งโลมาทุกตัวนั้นจัดเป็นยอดนักกายกรรมนักกีฬา กูรูด้านการแสดงอันน่าทึ่ง อีกทั้งเป็นนายแบบ นางแบบในการถ่ายภาพและถ่ายมนต์เสน่ห์แก่ผู้คนในเวลาเดียวกัน กิจกรรมที่น่าสนใจอื่นๆที่ Pattaya Dolphinarium ก็มี เช่น ถ่ายรูปกับแมวน้ำ ว่ายน้ำกับโลมา ซึ่งจะทำให้เพื่อนๆ มีโอกาสสื่อสารและได้ใกล้ชิดกับสัตว์ทะเลที่ฉลาดน่ารักแสนรู้ โดยทุกกิจกรรม เพื่อนๆ สามารถถ่ายรูป ถ่ายวิดีโอเก็บเป็น ภาพความทรงจำแห่งความสุขกลับบ้านไปพร้อมรอยยิ้มได้อีกด้วย





Underwater World Pattaya





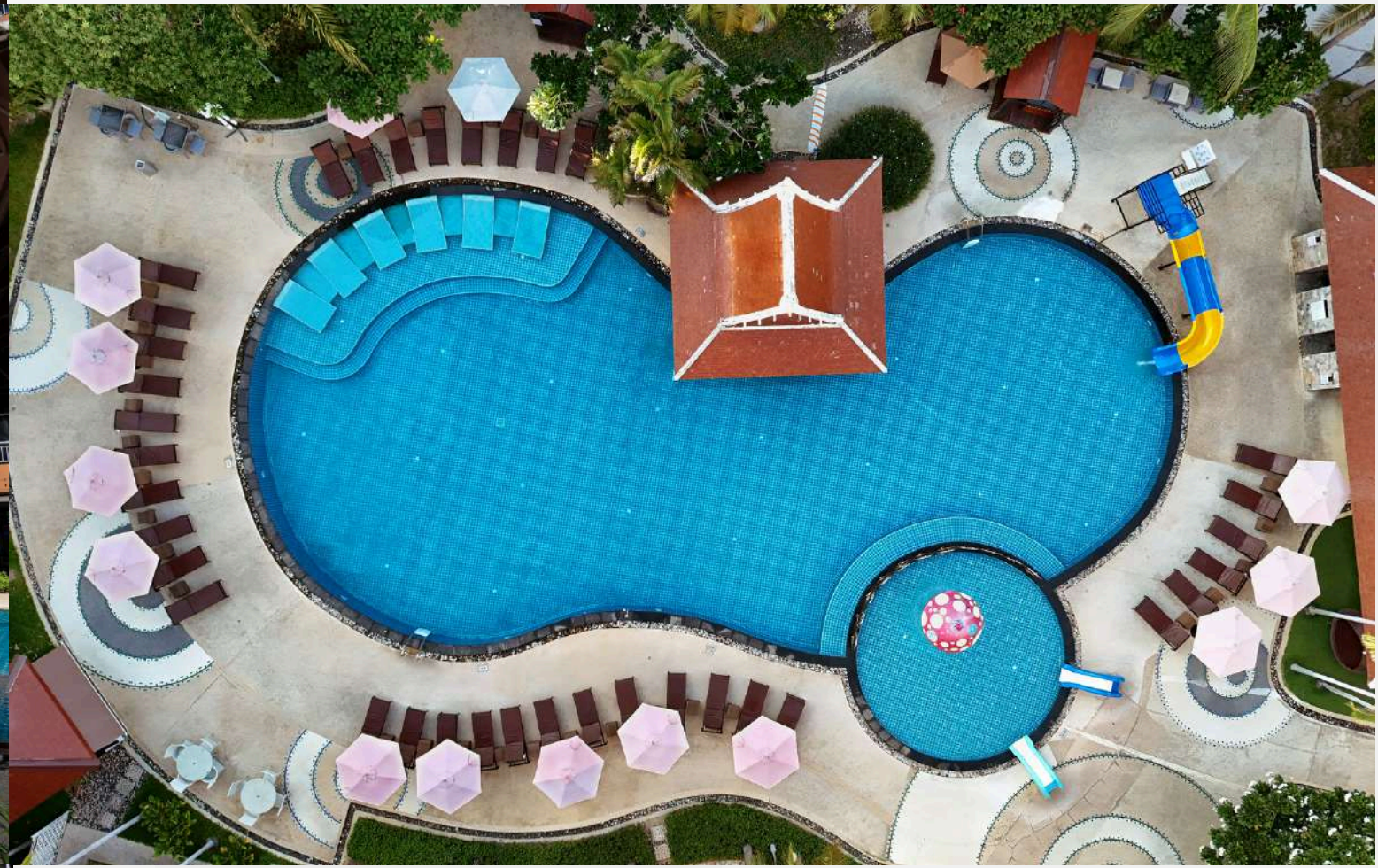
Pattaya Dolphinarium





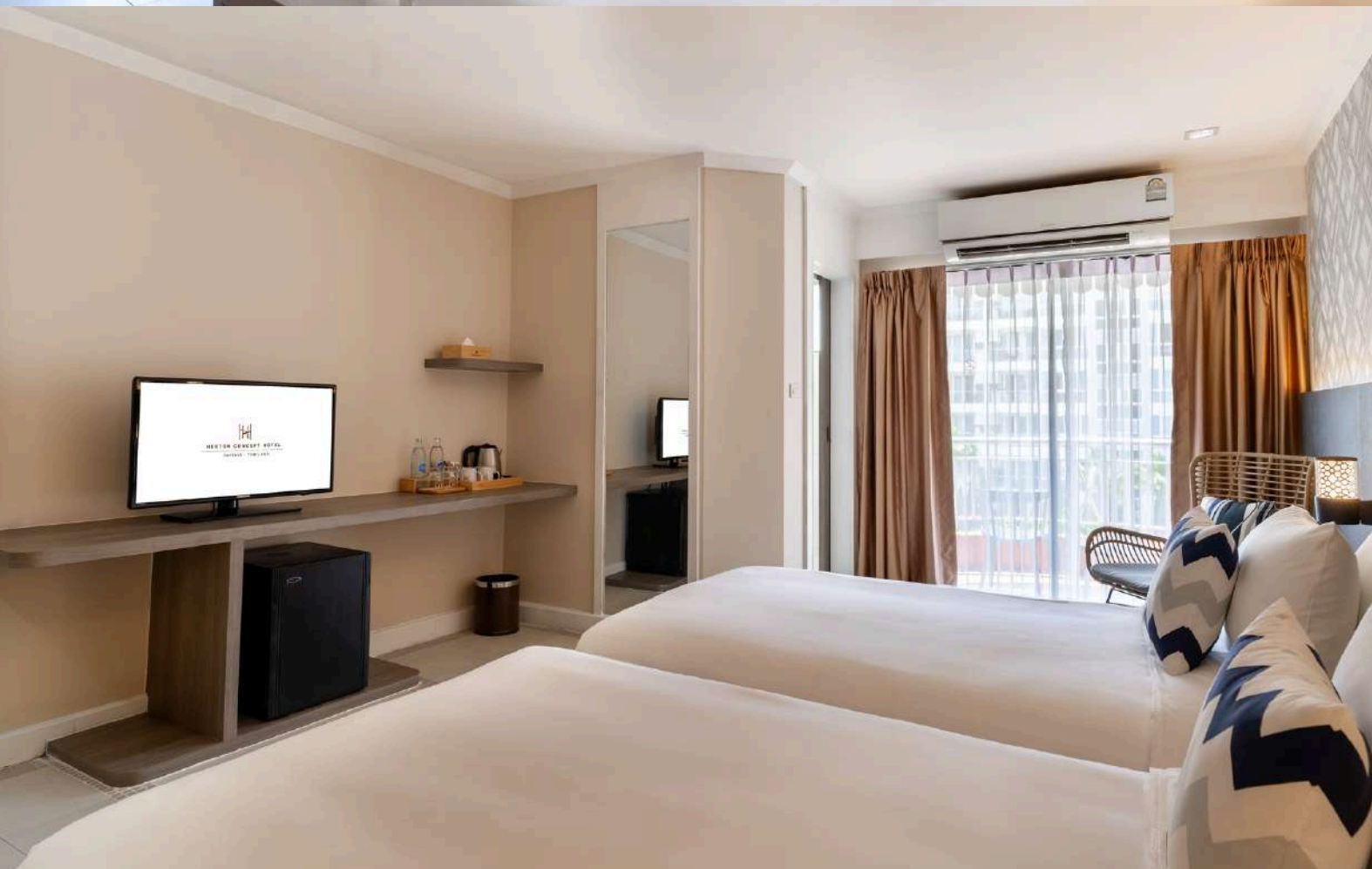
HEETON CONCEPT HOTEL

PATTAYA · THAILAND

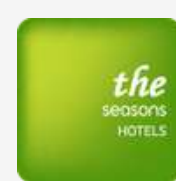


Hotel Facility

- 28 sq.m
- King or Twin Bed
- Max 2 Adults
- Shower
- 1st – 3rd Floor
- Cable/Satellite TV
- Non-Smoking
- Room Safe
- Wireless Internet
- Hairdryer
- Television
- Views



<https://heetonpattaya.com/>



THE SEASONS HOTELS

THE SEASONS PATTAYA



Hotel Facility

- 24 sq.m
- King or Twin Bed
- Max 2 Adults
- Shower
- Cable/Satellite TV
- Non-Smoking
- Wireless Internet
- Television
- Views



<https://www.theseasons-hotels.com>

ร้านอาหาร Pattaya Seafood

เมนู สำหรับ 8 -10 ท่าน



1. ทะเลเดือด



2. ปลากระพงทอดราดน้ำปลา



3. ปอเปี๊ยะผัก



4. ต้มยำทะเลน้ำข้น(หม้อไฟ)



5. ไก่ผัดเม็ดมะม่วง



6. ปูม้าผัดผงกระหรี่



7. ต้มจืดเต้าหู้ผัดกาดขาว



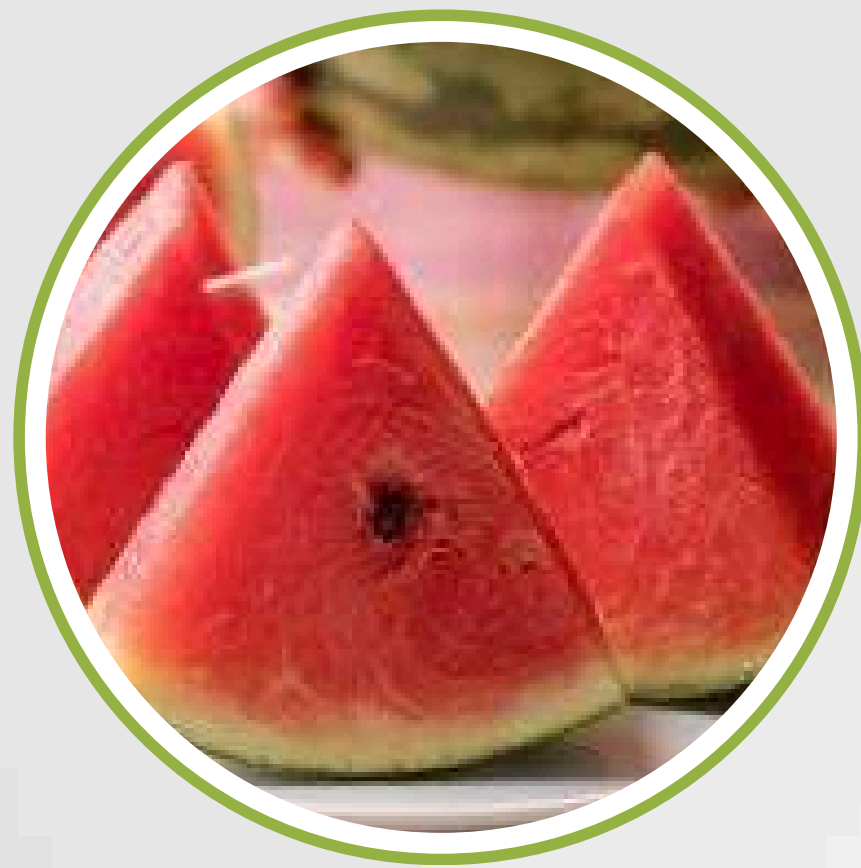
8. ผักกระดอง



9. เนื้อปลาผัดขึ้นฉ่าย



10. ไช้เจียว



11. ผลไม้ตามฤดูกาล



12. ข้าวสวย

ร้านอาหาร Pattaya Seafood

เมนู สำหรับ 4 -6 ท่าน



1. ไข่เจียว



2. ปลากระพงทอดราดน้ำปลา



3. เนื้อปลาผัดขึ้นฉ่าย



4. ต้มยำทะเลน้ำข้น(หม้อไฟ)



5. ไก่ผัดเม็ดมะม่วง



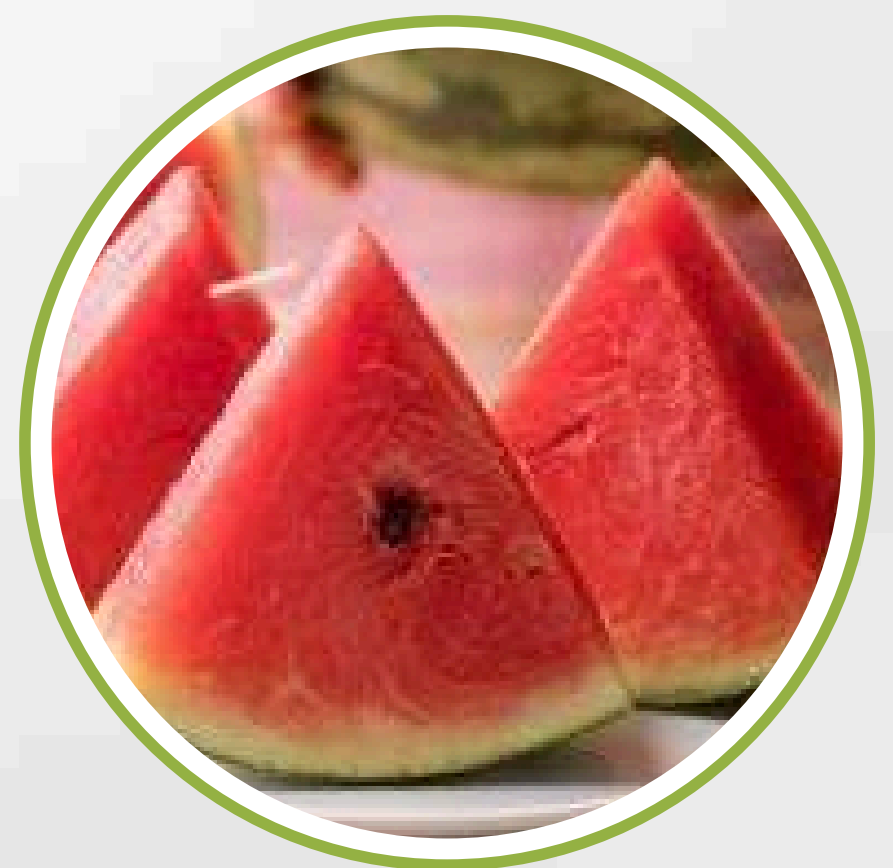
6. ปูม้าผัดผงกระหรี่



7. ต้มจืดเต้าหู้ผัดกาดขาว



8. ผักกระดอง



9. ผลไม้



10. ข้าวสวย



11. น้ำดื่ม



12. น้ำแข็ง

ร้านอาหาร Pattaya Seafood

เมนู สำหรับ 2 ท่าน



1. ไข่เจียวปู



2. ปลากระพงทอดราดน้ำปลา



3. หมึกผัดไข่เค็ม



4. ต้มยำทะเล



5. ส้มตำข้าวโพด



6. ข้าวสวย 1 โถ



7. น้ำดื่ม 2 ขวด



8. น้ำแข็ง 1 แขนง

ราคาต่อท่าน

โรงแรม	2 ท่าน	4 ท่าน	6 ท่าน	8 ท่าน	10 ท่าน	เด็กไม่ เสริมเตียง	เด็กเสริมเตียง
The Seasons Pattaya 3 STARS	1,790	1,690	1,690	1,590	1,490	990	1,490
Heeton Concept Hotel Pattaya 4 STARS	1,990	1,990	1,890	1,790	1,690	990	1,490

- 0-3 90 CM.

เงื่อนไขของกิจกรรมฯ

กิจกรรมฯ รวม :

1. โรงแรมที่พัก (ห้องละ 2) ทุกคืนที่ระบุในโปรแกรม
2. อาหารตามที่ระบุได้แก่ อาหารเช้าที่โรงแรม 1 มื้อ + อาหารหลัก 2 มื้อ
3. บัตรเข้าชมสถานที่ต่างๆที่ระบุในโปรแกรม

กิจกรรมฯ ไม่รวม

1. ค่ารถ ไป-กลับ
2. ค่าใช้จ่ายต่างๆที่ไม่ระบุในโปรแกรม

