



## อะเมซิ่ง ทะเลตรัง กำแพงเขากอบ ชุมชนบ้านน้ำราบ 3 วัน 2 คืน

**วันแรก** สนามบินตรัง – สถานีรถไฟกันตัง – สตริทอาร์ทเมืองตรัง – พิพิธภัณฑ –  
ล่องเรือชุมชนบ้านน้ำราบ (-/เที่ยง/เย็น)

07.55 น. เhierฟ้าสู่สนามบินตรัง

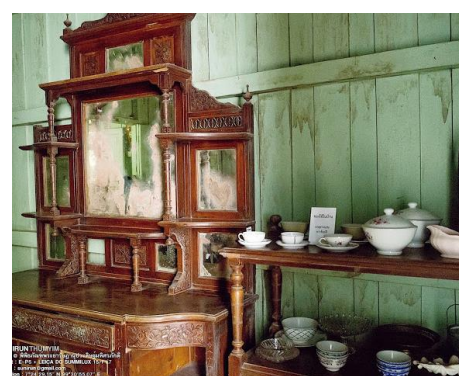
09.35 น. ถึงสนามบินตรัง รับสัมภาระ ออกเดินทางไปยัง **สถานีรถไฟกันตัง** เป็นสถานีรถไฟเก่าแก่อายุ  
กว่า 106 ปี ซึ่งได้รับประกาศขึ้นทะเบียนเป็นโบราณสถานของจังหวัดตรังโดยกรมศิลปากร



**แวะชม สตริทอาร์ทเมืองตรัง** ให้เราได้ไปชะภาพซิล ๆ กับผลงานศิลปะบนกำแพงกันด้วย  
เรียกว่าเป็นจุดเช็คอินใหม่ที่ใครมาเที่ยวกันตังต้องไม่พลาด



จากนั้นนำท่านชมพิพิธภัณฑพระยารัชดาบุประดิษฐ์ ผู้สร้างเมืองกันตังที่มีความเจริญรุ่งเรืองใน  
อดีต



เดินทางกลับบ้านน้ำราบ นำท่านลงเรือแพ หรือ เรือหางยาว ขึ้นอยู่กับระดับน้ำในแต่ละวัน



รับประทานอาหารกลางวัน (มื้อที่ 1)



พร้อมกับส่องเรือชมความงามของป่าชายเลน (สำหรับเครื่องดื่มแอลกอฮอล์ท่านสามารถเตรียมมาลงเรือได้) เรือแพจะล่องออกไปถึงนอกทะเล ให้ท่านได้พบกับ สันหลังมังกร อันซีนของทะเลตรัง



- 16.30 น. ออกเดินทางไปยังโรงแรมที่พัก
- 17.00 น. เช็กอินเข้าสู่โรงแรมที่พัก พักผ่อนตามอัธยาศัย
- 18.00 น. รับประทานอาหารเย็น (มื้อที่ 2) ณ ร้านอาหาร
- 20.00 น. กลับเข้าสู่โรงแรมที่พัก พักผ่อนตามอัธยาศัย

## วันที่สอง ทะเลตรัง – ถ้ำมรกต - เกาะกระดาน - เกาะเชือก (จอยทัวร์) (เช้า/เที่ยง/เย็น)

- 07.00 น. รับประทานอาหารเช้า กาแฟหมูย่างเมืองตรัง (มื้อที่ 3)
- 08.00 น. ออกเดินทางไปยังท่าเทียบเรือหาดปากเมง
- 09.00 น. ถึงท่าเรือ **ลงเรือทัวร์** ล่องเรือสนุกสนานเพลิดเพลินกับธรรมชาติ ในทะเลอันดามัน ความงดงามของโลกใต้ทะเลหลากสีสันของปะการังด้วยตัวท่านเองที่เกาะเชือก - เกาะม้า น้ำตื้นและช่องว่างระหว่างการเดินทางร่วมค้นหาประสบการณ์ใหม่ของชีวิตพบกับโลกใต้ทะเลอัน น่าอัศจรรย์ท่ามกลางทะเลและภูเขา ยังมีชายหาดเล็ก ๆ ชุกชอมตัวอยู่รอดอยการมาเยือนของนักท่องเที่ยวที่ถ้ำมรกต พร้อมค้นหาที่มาของชื่อถ้ำ



- 12.00 น. รับประทานอาหารกลางวัน **บนเรือ (มือที่ 4)**
- 13.00 น. สัมผัสธรรมชาติอันบริสุทธิ์หาดทรายขาวสวย น้ำใสที่ เกาะกระดาน
- 16.00 น. เดินทางถึงท่าเรือ ออกเดินทาง เข้าตัวเมืองตรัง
- 18.00 น. รับประทานอาหารเย็น ณ **ร้านอาหาร (มือที่ 5)**
- 20.00 น. เข้าสู่โรงแรมที่พัก พักผ่อนตามอัธยาศัย

**วันที่สาม    ถ้ำเลเขากอบ – วังเทพธารโร – สนามบินตรัง    (เช้า/เที่ยง/-)**

07.00 น. เชิดเอ้าท์ ออกเดินทาง ไป**รับประทานอาหารเช้า (มือที่ 6) ต้มช่า หมูย่าง** หลังอาหาร ออกเดินทางไปยัง **ถ้ำเลเขากอบ (Unseen Thailand)** ซึ่งตั้งอยู่ที่ อ.ห้วยยอด เป็นสถานที่ท่องเที่ยวธรรมชาติ สำหรับผู้ที่ชอบ การผจญภัย เพราะถ้ำแห่งนี้มีทางน้ำ ไต่ดินไต่หลา ผ่าน ต้องใช้เรือล่องตามลำน้ำเข้าไปข้างใน เพื่อ ไปชมหินงอกหินย้อยอันงดงาม ซึ่งยังมี การ ก่อตัว ของหินอยู่ ภายในสลับซับซ้อนมีถ้ำต่าง ๆ หลาย สิบถ้ำ แต่ที่เปิดให้เที่ยวชมด้วยการ ล่องเรือมี เพียง 5 ถ้ำ (ใช้ระยะเวลาเดินทางประมาณ 45 นาที) เดินทางถึงบริเวณถ้ำเลเขากอบ นำท่านลงเรือไฟเบอร์ล่องธาราใต้พิภพ พบความมหัศจรรย์ของโลกใต้หล้า การผจญภัยเล็ก ๆ ในถ้ำเลเขากอบ เพื่อชมหนึ่งความอัศจรรย์ของธรรมชาติของถ้ำบน แผ่นดิน แต่ต้องนั่งเรือล่องไปตามลำธารใต้ภูเขา เอนตัวราบชมความงามของหลอดหินย้อยและ หินคด ประติมากรรมธรรมชาติซึ่งหาชมได้ยากยิ่งในที่อื่น ๆ ระยะทางประมาณ 4 กม. มีโถงถ้ำ หลายแห่ง เช่น ถ้ำคนธรรพ์ ถ้ำรากไทร ถ้ำเจ้าสาว และถ้ำทองพระโธง ท่านสามารถเลือกชม ผลิตภัณฑ์ หนึ่งในตำบล หนึ่งในผลิตภัณฑ์ (OTOP) ของตำบลเขากอบ อาทิ ไม้แกะสลักเทพธารโรซึ่งเป็น ไม้หอมที่ขึ้นชื่อของจังหวัดตรัง บริเวณถ้ำเลเขากอบ



ออกเดินทางไปยัง วังเทพาโร บนเนื้อที่กว่า 25 ไร่ เป็นที่ตั้งของวังมังกรงานศิลปะที่นาย จรุงญู แก้วละเอียต เนรมิตนำเอาเศษซากไม้และรากไม้เทพาโร หรือ ไม้จวง มาสร้างเป็นมังกร หลายขนาด โดยการนำซากไม้มาสร้างมังกรตั้งแต่ตัวแรกจนถึงตัวที่ 88 โดยมังกรตัวที่ 87 เป็น มังกรแม่คือมังกรน้ำให้น้ำกับโลกมนุษย์ เพื่อไม่ให้เกิดภัยแล้ง ไม่ให้เกิดอุทกภัย ส่วนมังกรตัวที่ 88 เป็นมังกรเพศผู้ เป็นมังกรไม้ที่สร้างที่ชิ้นใหญ่ที่สุดในประเทศไทยและใหญ่ที่สุดในโลกก็ว่าได้ มังกร ตัวนี้ บ่งบอกถึงพลังอำนาจของแผ่นดิน



- 12.30 น. รับประทานอาหารกลางวัน (มื้อที่ 7) ณ ร้านอาหาร
- 14.00 น. แวะช้อปปิ้ง มุงหน้าสู่สนามบิงตริง
- 15.00 น. ถึงสนามบิงตริง โดยสวัสดิภาพ พร้อมความประทับใจ

.....จบโปรแกรม.....

\*\*\* โปรแกรมการท่องเที่ยวสามารถเปลี่ยนแปลงได้  
ตามความเหมาะสมทั้งนี้ขึ้นอยู่กับสภาพดินฟ้าอากาศ \*\*\*

### อัตราค่าบริการ 4 ท่านขึ้นไป ราคาท่านละ

โรงแรม	พัสดุ	พักเดี่ยว	หมายเหตุ
ณ โรงแรม ห้องสุพีเรีย	ท่านละ 7,790 บาท	เพิ่มท่านละ 800 บาท	เมืองตริงล้อมรอบด้วยร้านค้า ร้านอาหาร ห่างจากหอนาฬิกา 2 กม.
ณ ทับเที่ยง ห้องสุพีเรีย	ท่านละ 7,890 บาท	เพิ่มท่านละ 900 บาท	ใกล้กับ วงเวียนพะยูน
ธรรมรินทร์ ธนา ห้องสุพีเรีย	ท่านละ 8,090 บาท	เพิ่มท่านละ 1,200 บาท	อยู่ในตัวเมืองตริง

### อัตราค่าบริการ 6 ท่านขึ้นไป ราคาท่านละ

โรงแรม	พัสดุ	พักเดี่ยว	หมายเหตุ
ณ โรงแรม ห้องสุพีเรีย	ท่านละ 6,990 บาท	เพิ่มท่านละ 800 บาท	เมืองตริงล้อมรอบด้วยร้านค้า ร้านอาหาร ห่างจากหอนาฬิกา 2 กม.
ณ ทับเที่ยง ห้องสุพีเรีย	ท่านละ 7,090 บาท	เพิ่มท่านละ 900 บาท	ใกล้กับ วงเวียนพะยูน
ธรรมรินทร์ ธนา ห้องสุพีเรีย	ท่านละ 7,290 บาท	เพิ่มท่านละ 1,200 บาท	อยู่ในตัวเมืองตริง

## อัตราค่าบริการ 8 ท่านขึ้นไป ราคาท่านละ

โรงแรม	พัสดุ	พัสดุเดี่ยว	หมายเหตุ
ณ โรงแรม ห้องสุพีเรีย	ท่านละ 6,390 บาท	เพิ่มท่านละ 800 บาท	เมืองตรังล้อมรอบด้วยร้านค้า ร้านอาหาร ห่างจากหอนาฬิกา 2 กม.
ณ ห้องสุพีเรีย	ท่านละ 6,490 บาท	เพิ่มท่านละ 900 บาท	ใกล้กับ วงเวียนพะยูน
ณ ห้องสุพีเรีย	ท่านละ 6,690 บาท	เพิ่มท่านละ 1,200 บาท	อยู่ในตัวเมืองตรัง

### รวมบริการ

- ✓ รถตู้ตามโปรแกรม 10 ที่นั่ง
- ✓ ค่าที่พัก 2 คืน (ห้องละ 2 - 3 ท่าน)
- ✓ อาหาร 7 มื้อตามรายการ
- ✓ ค่าทัวร์ล่องเรือชมชนบ้านน้ำราบ
- ✓ ค่าทัวร์ทะเลตรัง เรือทัวร์
- ✓ ไตรเวอร์ไกด์
- ✓ ค่าธรรมเนียมเข้าชมอุทยาน ฯ
- ✓ ประกันภัยนักท่องเที่ยวแบบกลุ่ม

### ไม่รวมบริการ

- × ภาษีมูลค่าเพิ่ม 7% และค่าภาษีหัก ณ ที่จ่าย 3%
- × ไม่รวมตัวเครื่องบิน ไป - กลับ
- × ค่าใช้จ่ายส่วนตัว
- × ไม่รวมเครื่องดื่มแอลกอฮอล์

