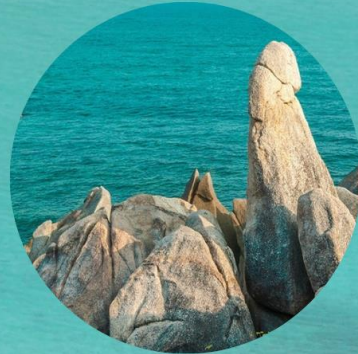


# Koh Samui

เกาะสมุย 3 วัน 2 คืน



ราคาเริ่มต้น  
7,250 บาท/ท่าน



natnara.nat



062-8595241

วันแรก

สนามบินสุวรรณภูมิ - สนามบินเกาะสมุย - เที่ยวรอบเกาะสมุย

(//)

06.00 น. คณะพร้อมกัน ณ **สนามบินสุวรรณภูมิ** โชนผู้โดยสารภายในประเทศ ชั้น 4 ประตู 3 เคาน์เตอร์เช็คอินสายการบิน Bangkok Airways เจ้าหน้าที่คอยต้อนรับและอำนวยความสะดวก

08.10 น. นำท่านขึ้นฟ้าสู่ **สนามบินเกาะสมุย** โดยสายการบิน Bangkok Airways **เที่ยวบินที่ PG123** ใช้ระยะเวลาในการบินประมาณ 1 ชั่วโมง 15 นาที

09.25 น. เดินทางถึง **สนามบินเกาะสมุย** อำเภอเกาะสมุย จังหวัดสุราษฎร์ธานี นำท่านรอรับ กระเป๋าสัมภาระ จากนั้นนำท่านเดินทางเข้า **ตัวเมืองเกาะสมุย**

ช่วงเที่ยง **รับประทานอาหาร ณ ภัตตาคาร**

ช่วงบ่าย นำท่านเดินทางเที่ยวชม สถานที่ต่างๆรอบเกาะสมุย เริ่มจาก **วัดพระใหญ่ เกาะฟาน** ซึ่งเป็นที่เคารพสักการะของพุทธศาสนิกชนชาวสมุย รวมทั้งนักท่องเที่ยวมากมาย **วัดพระใหญ่** ประดิษฐานพระพุทธรูปปางมารวิชัยขนาดใหญ่ ซึ่งสามารถมองเห็นได้



ตั้งแต่ไกล แถมยังขึ้นชื่อว่าเป็นพระพุทธรูปองค์ใหญ่ที่สุดของภาคใต้อีกด้วย ถือเป็นศูนย์กลางแห่งความศรัทธาของชาวสมุยเลยก็ว่าได้

นำท่านสู่ **จุดชมวิวลาดเกาะ** ขึ้นชื่อว่า  
เป็นจุดชมวิวที่มีทัศนียภาพสวยที่สุด  
บนเกาะแห่งนี้ จุดชมวิวลาดเกาะ  
ตั้งอยู่บนยอดเขาสูงระหว่างหาดเจวง  
และหาดละไม เป็น ที่เที่ยวสมุย ที่  
นักท่องเที่ยวหลายคนชอบมา  
ถ่ายภาพเก็บความทรงจำกันตลอดทั้ง  
ปี ไม่อยากให้ทุกคนพลาดมาถ่ายภาพ  
พาโนรามา 360 องศาที่นี่เลย



นำท่านเข้าชม **น้ำตกหน้าเมือง** น้ำตกใหญ่ใจกลางสมุย  
ซึ่งน้ำตกหน้าเมืองนั้นมีอยู่ 2 แห่ง คือ น้ำตก  
หน้าเมือง 1 และน้ำตกหน้าเมือง 2 นักท่องเที่ยว  
ทั้งหลายนิยมไปเที่ยวน้ำตกหน้าเมือง 1 มากกว่า  
เนื่องจากเดินทางได้สะดวกกว่ามาก ด้วยบรรยากาศ  
ร่มรื่นจากต้นไม้ใหญ่ รวมทั้งความเย็นจาก  
สายน้ำชุ่มฉ่ำ เรียกความสดชื่นตลอดวันได้ไม่น้อย  
เลย

จากนั้นนำท่านไปชม **หินตาหิน  
ยาย** ซึ่งเป็นโขดหินหน้าตา  
แปลกที่เกิดจากปรากฏการณ์  
ธรรมชาติบวกเข้ากับจินตนาการ  
ของผู้คนจนกลายเป็นสถานที่  
ท่องเที่ยวที่มีชื่อเสียง หินตาเป็น  
หินแกรนิตที่มีลักษณะคล้าย  
อวัยวะเพศชายตั้งเด่นอยู่ที่ริม  
ทะเล





ส่วนหินยายเป็นหินแกรนิตที่มีลักษณะเหมือน  
ร่างของผู้หญิงตั้งแต่ช่วงเอวลงไป นอนทอดตัว  
ลงไปทะเล ตรงกับตำนานที่เล่าว่า มีตายาย  
คู่หนึ่งเดินทางโดยเรือไปจากนครศรีธรรมราช  
ไปยังประจวบคีรีขันธ์เพื่อที่จะไปขอลูกสาว  
ตามองส่ายให้ลูกชายของตน แต่ดันโชคร้าย  
เจอพายุใหญ่จนเรือล่ม ทั้งตาและยายจึงได้  
อธิษฐานว่า ขอให้เกิดเป็นสัญลักษณ์ให้ตามอง  
ส่ายได้รับรู้ว่าพวกตนได้เดินทางมาแล้ว ไม่ได้

ผิดสัญญาแต่อย่างไร จากนั้นตายายก็เสียชีวิตลง คลื่นก็ได้พัดพาร่างของทั้งคู่มาเกย  
ชายหาด และกลายเป็นหินตาหินยายอย่างที่เห็นทุกวันนี้

ช่วงค่ำ

**รับประทานอาหาร ณ ภัตตาคาร**

นำท่านเข้าพัก ณ **Samui First House Hotel** ให้ท่านพักผ่อนตามอัธยาศัย

วันที่สอง

เกาะนางยวน - เกาะเต่า

(//)

ช่วงเช้า

**รับประทานอาหาร ณ ห้องอาหารของโรงแรม**

นำท่านเดินทางสู่ท่าเรือเพื่อขึ้น  
เรือไปยัง **เกาะนางยวน** เป็นเกาะ  
เล็กๆ 3 เกาะที่เชื่อมต่อกัน  
ด้วยสันทรายสีขาวนวล อยู่ทาง  
ทิศเหนือของเกาะเต่า ขึ้นชื่อว่า  
เป็น 1 ใน 10 เกาะที่สวยงามที่สุดในโลก อีกหนึ่งจุดไฮไลท์ฮอตฮิต  
ของที่นี่ คือ จุดชมวิวกะนาง



ยวน เพราะสามารถมองเห็นวิวทะเลและหาดทรายทั่วทั้งเกาะได้เลย จึงให้นักท่องเที่ยวนิยมมาถ่ายรูปกันมากมาย

ช่วงเที่ยง **รับประทานอาหาร ณ ภัตตาคาร**

ช่วงบ่าย นำท่านไปดำน้ำดูปะการังที่บริเวณ **เกาะเต่า** เป็นหนึ่งในสถานที่ที่ได้รับความนิยมจากนักท่องเที่ยวทั้งชาวไทยและต่างประเทศอย่างล้นหลาม เพราะเป็นแหล่งดำน้ำที่ใหญ่เป็นอันดับสองของโลก รองจากออสเตรเลีย โดยตัวเกาะตั้งอยู่ในเขตพื้นที่ อ.เกาะพะงัน ของ จ.สุราษฎร์ธานี ลักษณะรูปร่างคล้ายเมล็ดถั่ว



จากนั้นนำท่านเดินทางกลับ **เกาะสมุย**

ช่วงค่ำ **รับประทานอาหาร ณ ภัตตาคาร**

นำท่านเข้าพัก ณ **Samui First House Hotel** ให้ท่านพักผ่อนตามอัธยาศัย

วันที่สาม อิสระให้ท่านได้พักผ่อนตามอัธยาศัย - สวมบิณเกาะสมุย - สวมบิณสุวรรณภูมิ

(/\_/\_)

ช่วงเช้า **รับประทานอาหาร ณ ห้องอาหารของโรงแรม**

จากนั้นอิสระให้ท่านได้พักผ่อนตามอัธยาศัย

เมื่อได้เวลาอันสมควร นำท่านเดินทางไปยัง **สวมบิณเกาะสมุย**

- 15.40 น. นำท่านเห็นฟ้าสู่ **สนามบินสุวรรณภูมิ** โดยสายการบิน Bangkok Airways **เที่ยวบินที่ PG146** ใช้ระยะเวลาในการบินประมาณ 1 ชั่วโมง 15 นาที
- 16.55 น. เดินทางถึง **สนามบินสุวรรณภูมิ** โดยสวัสดิภาพพร้อมด้วยความประทับใจ

### อัตราค่าบริการ

	ราคา
ราคาเริ่มต้น/คน	7,250.-บาท

### อัตราค่าบริการนี้รวม

1. ค่าโรงแรมที่พักระดับมาตรฐานตามรายการที่ระบุ (พัก 2 ท่าน/ห้อง)
2. รถตู้ปรับอากาศ VIP (นำเที่ยวตามรายการ)
3. บริการน้ำดื่ม 1 ขวด/วัน
4. ค่าเข้าชมสถานที่ตามที่ระบุในโปรแกรมท่องเที่ยว
5. มัคคุเทศก์นำเที่ยวตลอดการเดินทาง
6. ค่าประกันอุบัติเหตุการเดินทางตามกรมธรรม์ ค่ารักษาพยาบาลวงเงินท่านละ 500,000 บาท หรือกรณีเสียชีวิตวงเงินท่านละ 1,000,000 บาท ตามเงื่อนไขของบริษัทประกันภัย ซึ่งไม่รวมประกันสุขภาพ
7. ค่าอาหาร ตามรายการที่ระบุในโปรแกรมการเดินทาง

## อัตราค่าบริการนี้ไม่รวม

1. ค่าตัวเครื่องบินไป-กลับ ตามรายการระบุ ชั้นประหยัด
2. ค่าน้ำมันของกระเป๋าเดินทางในกรณีที่เกินกว่าสายการบินกำหนด
3. ค่าธรรมเนียมหนังสือเดินทางอาหารที่สั่งเพิ่มเอง, ค่าโทรศัพท์, ค่าซักรีด ฯลฯ
4. ค่าอาหารที่ไม่ได้ระบุไว้ในรายการ และ สำหรับราคานี้บริษัทฯ จะไม่รวมค่าภาษีท่องเที่ยวหากมีการเก็บเพิ่ม
5. ค่าทำใบอนุญาตที่กลับเข้าประเทศของคนต่างชาติ หรือ คนต่างด้าว
6. ค่าภาษีมูลค่าเพิ่ม 7% (กรณีต้องการใบกำกับภาษี) และค่าภาษีการบริการหัก ณ ที่จ่าย 3%
7. ทิปคนขับรถและมัคคุเทศก์ท่านละ 300 บาท