

KHONKAEN

3 วัน 2 คืน

ราคาเริ่มต้น 5,999 บาท/ท่าน



natnara.nat



062-8595241

วันแรก กรุงเทพฯ – จังหวัดขอนแก่น – ศาลหลักเมืองขอนแก่น – วัดพระธาตุหนองแวง – บึงแก่นนคร

05.00 น. เดินทางออกจากจังหวัดกรุงเทพฯ ไปยังจังหวัดขอนแก่น โดยใช้เวลาเดินทางทางรถ ระยะเวลาประมาณ 6 ชั่วโมง 25 นาที



11.30 น. นำท่านเดินทางไปยัง ศาลหลักเมืองขอนแก่น ประดิษฐานอยู่ที่ศาลาสุโขทัย เป็น ศูนย์รวมจิตใจของคนเมืองที่มักจะมาสักการะที่ศาลหลักเมืองแห่งนี้ เป็นประจำบรรดาอากาศภายในศาลหลักเมืองมีความร่มรื่นและสะอาดตา การออกแบบสถาปัตยกรรม ศาลหลักเมืองขอนแก่น ตัวอาคารจะตั้งอยู่ ณ บริเวณจุดเดิม ลักษณะ

ตัวอาคารมีศิลปะและ สถาปัตยกรรมไทยประยุกต์ ทรวดทรงและ ส่วนประกอบงานศิลปะเป็นการอนุรักษ์งาน สถาปัตยกรรมที่สำคัญ ของท้องถิ่นอีสาน ขนาดและรูปทรงเป็นอาคาร โถงจัตุรมุข กว้างขวางโอ่โถง



ช่วงเที่ยง **แวะรับประทานอาหาร ณ ร้านอาหาร**

ช่วยบ่าย เดินทางไปยัง วัดพระธาตุหนองแวง ภายใน วัดหนองแวงเมืองเก่าซึ่งเป็นพระอารามหลวงมีพระมหาธาตุแก่นนคร หรือ พระธาตุเก้าชั้นฐานสี่เหลี่ยม กว้างด้านละ 50 เมตร เรือนยอดทรงเจดีย์จำลองแบบจากพระธาตุ ขามแก่น จัดสร้างขึ้นในวโรกาสที่พระบาทสมเด็จพระเจ้าปรมินทรมหาภูมิพลอดุลยเดชทรงครองสิริราชสมบัติครบ 50 ปี และมหามงคลานุสรณ์ 200 ปี เป็นศิลปะ สมัยทวาราวดีผสมผสานศิลปะอินโดจีน ซึ่งเป็นลักษณะแบบชาวอีสานตากแห





นำท่านเดินทางไปยัง **บึงแก่นนคร** เป็นสถานที่ที่นิยมมาพักผ่อนหย่อนใจและทำกิจกรรมนันทนาการของชาวเมือง เพราะมีบรรยากาศสบายๆ พื้นที่โดยรอบมีการปรับปรุงตกแต่งให้เป็นสวนสุขภาพ ประดับ ประดาด้วยประติมากรรมรูปต่างๆ ดูเพลินตา เพลินใจ สะพานข้ามบึงแก่นนคร สวนสาธารณะบึงแก่นนครจุดแลนด์มาร์คแห่งใหม่ของเมือง

ขอนแก่น เป็นสะพานข้ามบึงน้ำจืดที่สวยงามไม่แพ้ที่ใดในโลก ทัศนียภาพของ สะพานข้ามบึงแก่นนคร จะมีลู่วิ่งและจุดชมวิวกว้างไกล เพื่อใช้อำนวยความสะดวกแก่ผู้มา ออกกำลังกาย และใช้เป็นสถานที่พักผ่อนขอชาวขอนแก่นและนักท่องเที่ยว



ช่วงเย็น **รับประทานอาหาร ณ ร้านอาหาร**

18.00 น. นำท่านไปเดินทางไป Check In เข้าที่พักที่ **Kosa Hotel** หรือเทียบเท่า เชิญท่านเก็บสัมภาระและเข้าห้องพักและพักผ่อนตามอัธยาศัย

วันที่สอง **วัดทุ่งเศรษฐี- พิชัยภัณฑ์สถานแห่งชาติ – พระธาตุขามแก่น – หอศิลป์ต้นตาล – ตลาดต้นตาล**

ช่วงเช้า **รับประทานอาหารเช้า ณ ห้องอาหาร โรงแรม** หลังจากรับประทานอาหาร จากนั้น



นำท่านสู่ **วัดทุ่งเศรษฐี** รูปแบบ การก่อสร้างที่สะท้อนถึงความเชื่อต่างๆ เป็นการผสมผสานกันอย่างลงตัวระหว่างองค์เจดีย์ สำคัญทั้งสาม โลกคือเจดีย์จุฬามณีบน สวรรค์ชั้นดาวดึงส์ นครเจดีย์ในนาคพิภพและมหา รัตนเจดีย์ศรีไตร โลกธาตุนบนโลก มนุษย์มาเยือนที่นี่แค่เพียงที่เดียวก็ เหมือนกับว่าได้มาสักการะองค์เจดีย์ถึง 3 โลกเลยทีเดียว และยังมีจุด สักการะเจ้าแม่กวนอิม พระสังกัจจายน์ พระสิวลี และยังมีลานนรกที่ สร้างไว้เตือนสติด้วย



นำท่านเดินทางต่อไปยัง พิพิธภัณฑ์สถานแห่งชาติ จัดแสดงเรื่องราวท้องถิ่นอีสานเหนือในทางด้านภูมิศาสตร์ ประวัติศาสตร์ โบราณคดี วัฒนธรรมพื้นบ้านและชาติพันธุ์วิทยาพิพิธภัณฑ์ที่มีโบราณวัตถุล้ำค่าของภาค อีสานตอนบนหลายสมัย เช่น สมัยก่อนประวัติศาสตร์ สมัยทวารวดี หรือข้าวของเครื่องใช้จากภูมิปัญญา



ท้องถิ่นอีสาน ฯลฯ ทั้งหมดจัดแสดงโดยแบ่งเป็นยุคสมัยต่าง ๆ

อย่างเป็นระบบ ในอาคาร ทรงไทยประยุกต์สองชั้นซึ่งเชื่อมต่อกับอาคารจัดแสดงโบสถ์กลางแจ้งและอาคารชั้นเดียว ด้านหลัง ซึ่งให้ความรู้ประวัติศาสตร์แก่ทุกท่านอย่างมากมาย

ช่วงเที่ยง **รับประทานอาหาร ณ ร้านอาหาร**

ช่วยบ้าย เดินทางไปยัง พระธาตุขามแก่น ประดิษฐานอยู่ที่วัดเจติยภูมิเป็นสถานที่สำคัญที่คู่บ้านคู่เมืองขอนแก่น เป็นเจดีย์ที่สำคัญและเก่าแก่ที่สุดในประวัติศาสตร์ ประดิษฐานพระบรมสารีริกธาตุเป็นที่เคารพบูชาของชาวจังหวัดขอนแก่น พระธาตุขามแก่น มีลักษณะเจดีย์สูงประมาณ 10 เมตร มีฐานเป็นรูปบัวคว่ำ ฟังสี่เหลี่ยมสอบขึ้นด้านบนปลายยอดเป็นฉัตรทองเป็นสถาปัตยกรรมล้านช้างรูปทรงสวยงามเป็นที่จุดยึดเหนี่ยวทางจิตใจและมีความศักดิ์สิทธิ์ของภาคอีสาน



นำท่านสู่ **หอศิลป์ต้นตาล** ซึ่งจะเป็นการน ภาวาดของศิลปินในจังหวัดขอนแก่นมาจัดแสดง ก็



จะมีทั้งภาพที่ใช้ เทคนิคสีน้ำมัน , ภาพที่ใช้เทคนิคสีอะคริลิก , ภาพที่ใช้เทคนิคสีอะคริลิกบนผ้าใบ รวมถึงเทคนิควาดเส้น ปากกา จำนวนกว่า 50 ผลงาน เมื่อเดินชมภาพจะมีความรู้สึกร ว่าเป็นภาพที่ศิลปินแต่ละท่านบรรจงสีออกมาสามารถสัมผัสได้ ถึงความเก่าแก่ ความเป็นอดีต นอกจากนี้ภาพศิลปะที่ เห็น



เป็นผลงานทางหอศิลป์ต้นตาลขอนแก่นได้นำมาทำเป็น โปสเตอร์แจกฟรีสำหรับประชาชนในจังหวัดขอนแก่นและ นักท่องเที่ยวอีกด้วยโดยสามารถเขียนข้อความถึงครอบครัวถึง เพื่อน พี่ น้อง และคนพิเศษที่อยากจะส่งข้อความไปถึงและหยอด ใต้ตู้ไปรษณีย์ส่งไปได้เลย นำท่านมาที่ **ตลาดต้นตาล** ตั้งอยู่กลางใจ

เมืองขอนแก่นมีมากกว่า 400 ร้าน มีบรรยากาศที่ร่มรื่น สร้างขึ้นเพื่อรวบรวมชิ้นงานหรือของ สะสมยังมีกิจกรรมบันเทิงต่างๆ ซึ่งตลาดต้นตาลแบ่งออกเป็นจำนวน 6 โซน ทั้งอาหาร ศิลปะ ตลาดต้นไม้และอื่นๆอีกมากมายเลนมาร์คของที่นี่คือลานตาลที่มาถึงแล้วก็ต้องถ่ายรูปเช็คอินไม่ ้นถือว่าไม่ถึง



ช่วงเย็น **รับประทานอาหาร ณ ร้านอาหาร**

20.00 น. **เชิญท่านพักผ่อนตามอัชฌาศัย**

วันที่สาม โสงมูนมังเมืองขอนแก่น – วัดป่าธรรมอุทยาน – ร้านเจ๊รัชขอนแก่น – กรุงเทพฯ

(-/-/-)

ช่วงเช้า **รับประทานอาหารเช้า ณ ห้องอาหารโรงแรม** หลังจากรับประทานอาหารเช้าเสร็จให้ท่านเก็บกระเป๋าใส่สัมภาระเพื่อ Check Out ออกจากโรงแรม จากนั้นนำท่านสู่ **โสงมูนมังเมือง**



ขอนแก่น หรือหอเก็บสมบัติที่เก็บรวบรวมเรื่องราวอันเป็นที่มาของเมืองขอนแก่นเป็นพิพิธภัณฑ์ที่สะท้อนให้เห็นถึงสภาพชีวิตและเป็นศูนย์กลางการศึกษา ค้นคว้าข้อมูลประวัติศาสตร์เมืองขอนแก่น ความหมายของคำว่า "โสงมูนมัง" ซึ่งเป็นภาษาอีสานแยกเป็น 2 คำ โสง หมายถึง ห้างหรือ หอที่มีขนาดกว้างใหญ่ มูนมัง หมายถึง ทรัพย์สมบัติ , มรดก ฉะนั้น "โสงมูนมังเมืองขอนแก่น" จึงหมายความว่า ห้างที่เก็บรวบรวมทรัพย์สมบัติ อันสื่อถึงความเป็นมา และเรื่องราวเมืองขอนแก่น ซึ่งเป็นที่ที่สะท้อนให้เห็นให้ผู้คนได้สัมผัสถึงสภาพชีวิต ความเป็นอยู่ของชาวขอนแก่น นับตั้งแต่ อดีต จนถึงปัจจุบัน โสงมูนมังเมืองขอนแก่น



แบ่งออกเป็น 5 โซน โดย แบ่งตามเนื้อหาสาระในระบบการปกครอง วิถีชีวิต ภูมิปัญญา และเอกลักษณ์ทางวัฒนธรรม นับตั้งแต่ยุคก่อนประวัติศาสตร์ ยุคสร้างบ้านแปงเมืองและล่องเลยผ่านวันเวลาอันรุ่งเรืองจวบจนเป็นเมืองขอนแก่นในปัจจุบัน



นำท่านมาที่ **วัดป่าธรรมอุทยาน** ทางวัดเน้นการปฏิบัติธรรม การเจริญสติจิต โดย มีพระอาจารย์สำราญ ฐมฺมธฺโร หรือ หลวงพ่อกล้วยเป็นผู้ก่อตั้งและเป็นพระวิปัสสนาจารย์วัดป่าธรรมอุทยานเป็นสถานปฏิบัติธรรมซึ่งมีพื้นที่กว่า 70 ไร่ รายล้อมด้วยต้นไม้ขนาดใหญ่ บรรยากาศในวัดร่มรื่นสงบเงียบ

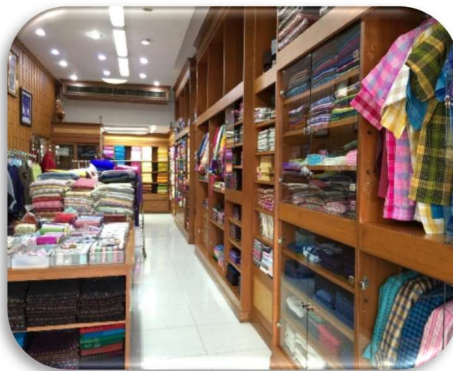
นำท่านมาที่ **วัดป่าธรรมอุทยาน** ทางวัดเน้นการปฏิบัติธรรม การเจริญสติจิต โดย มีพระอาจารย์สำราญ ฐมฺมธฺโร หรือ หลวงพ่อกล้วยเป็นผู้ก่อตั้งและเป็นพระวิปัสสนาจารย์วัดป่าธรรมอุทยานเป็นสถานปฏิบัติธรรมซึ่งมีพื้นที่กว่า 70 ไร่ รายล้อมด้วยต้นไม้ขนาดใหญ่ บรรยากาศในวัดร่มรื่นสงบเงียบ





ร่วมเย็นมีต้นไม้ขึ้นเป็นกอใหญ่หลาย ๆ กอทำให้ร่มรื่น สบายเหมาะแก่การ ปฏิบัติธรรม เจริญจิตภาวนา เป็นอย่างไร สะดวกในการเข้าพักปฏิบัติธรรมมีศาลาการเปรียญ หอนอน ลานสำหรับปฏิบัติธรรมและที่พักสำหรับผู้มาถือศีลกระจายอยู่ทั่ว บริเวณภายในวัดนอกจากจะมีธรรมชาติร่มรื่นแล้วยังมีพระพุทธรูปและสิ่งมงคลต่าง ๆ ให้กราบไหว้

เดินทางไปยัง **ร้านเจริญขอนแก่น** ร้านของฝากชื่อดังของจังหวัดขอนแก่นที่รวบรวมทั้งขนม ฝ้ายไหม สินค้าพื้นเมือง ของขึ้นร้านเจริญ ต้องหมุยขอ ใ้สรอกอีสาน ชื่อเป็นสินค้าแบรนด์ของทางร้านเอง ทุกคนสามารถซื้อของฝากคิดไม้ติดมือกลับไปฝากเพื่อนๆญาติได้อีกด้วย



ช่วงเที่ยง **แวะรับประทานอาหาร ณ ร้านอาหาร** จากนั้นเดินทางนำท่านออกจากจังหวัดขอนแก่น กลับกรุงเทพฯ โดยใช้เวลาเวลาประมาณ 6 ชั่วโมง 25 นาที

18.30น. เดินทางถึงกรุงเทพฯ โดยสวัสดิภาพ...

อัตราค่าบริการ

	ราคา
ราคาเริ่มต้น/คน	5,999 บาท

อัตราค่าบริการนี้รวม

- ค่าบริการห้องพัก
- รถตู้ปรับอากาศ (นำเที่ยวตามรายการ)
- บริการน้ำดื่ม 1 ขวด/วัน
- ค่าเข้าชมสถานที่ตามที่ระบุในโปรแกรมท่องเที่ยว
- มัคคุเทศก์นำเที่ยวตลอดการเดินทาง
- ค่าประกันอุบัติเหตุการเดินทางตามกรมธรรม์ ค่ารักษาพยาบาลวงเงินท่านละ 500,000 บาท หรือกรณีเสียชีวิต วงเงินท่านละ 1,000,000 บาท ตามเงื่อนไขของบริษัทประกันภัย ซึ่งไม่รวมประกันสุขภาพ
- ค่าอาหาร ตามรายการที่ระบุในโปรแกรมการเดินทาง
- ค่าโรงแรมที่พักระดับมาตรฐานตามรายการที่ระบุ (พัก 2-3 ท่าน/ห้อง)

อัตราค่าบริการนี้ไม่รวม

- ค่ามินิบาร์ในห้องพัก(ถ้ามี) และค่าใช้จ่ายส่วนตัว นอกเหนือจากที่ระบุในรายการ
- ค่าอาหารสำหรับท่านที่ทานเจ มังสวิรัต หรืออาหารสำหรับมุสลิม
- ค่าธรรมเนียมการเข้าชมสถานที่ของชาวต่างชาติที่เพิ่มเติมตามการจ่ายจริง
- VET 7% และภาษีหัก ณ ที่จ่าย 3%
- ทิปคนขับรถและมััคคุเทศก์ท่านละ 300