

# PHITSANULOK

พิษณุโลก



2 วัน 1 คืน

ราคาเริ่มต้น 4,200 บาท/ท่าน



natnara.nat



062-8595241

วันแรก เดินทางจากกรุงเทพฯ – พิษณุโลก - ศาลสมเด็จพระนเรศวรมหาราช – พระราชวังจันทน์ –  
วัดพระศรีรัตนมหาธาตุ วรมหาวิหาร - วัดนางพญา – ตลาดไนท์บาซาร์พิษณุโลก (-/-/-)

05.00 น. ออกเดินทางจากกรุงเทพฯ ไปยังจังหวัดพิษณุโลก โดยใช้ระยะเวลาในการเดินทางประมาณ 5 ชั่วโมง

10.00 น. เดินทางถึง ณ จังหวัดพิษณุโลก นำท่านไปสู่ ศาลสมเด็จพระนเรศวรมหาราช



ตั้งอยู่ภายในพื้นที่ของพระราชวังจันทน์ ตัวศาลเป็นศาลาทรงไทยโบราณตรีมุข ภายในมีพระบรมรูปสมเด็จพระนเรศวรมหาราชขนาดเท่าพระองค์จริงประทับนั่งพระหัตถ์ทรงพระสุวรรณภิงคารหลังทักษิณทอกอยู่ ในพระอิริยาบถประกาศอิสรภาพที่เมืองแครง โดยที่ศาล สมเด็จพระนเรศวรมหาราชจะมีการจัดงาน

สักการะพระบรมรูปทุกปี ในวันที่ 25 มกราคม เพื่อระลึกถึงพระราชวีรกรรมของสมเด็จพระนเรศวรมหาราช นำท่านไปต่อที่ พระราชวังจันทน์ เป็นพระราชวังโบราณ ที่ตั้งอยู่ริมแม่น้ำน่านฝั่งตะวันตก ในตำบลบ้านคลอง อำเภอเมืองพิษณุโลก จังหวัดพิษณุโลก ซึ่งที่นี่เป็น สถานที่เสด็จพระราชสมภพของสมเด็จพระนเรศวร มหาราช และเป็นที่ประทับของ



พระองค์เมื่อทรงดำรงตำแหน่งอุปราชนั่นเอง ในตอนนั้นเมือง พิษณุโลกยังมีฐานะเป็นเมืองหน้า

ด่านสำคัญของ กรุงศรีอยุธยาอีกด้วย โดยสถานที่แห่งนี้กรมศิลปากรได้ขึ้นทะเบียนให้เป็นโบราณสถานพร้อมทั้งประกาศขอบเขตที่ดินโบราณสถาน ตั้งแต่ปี พ.ศ. 2537 ส่วนสถานที่ท่องเที่ยวสำคัญที่อยู่ใน บริเวณ พระราชวังจันทน์นั้น ก็จะมีตั้งแต่ ศูนย์ ประวัติศาสตร์พระราชวังจันทน์ ที่เป็นอาคารไว้จัด แสดงเนื้อหาเกี่ยวกับพระราชวัง



จันทน์ เมืองพิษณุโลก และพระราชประวัติของสมเด็จพระนเรศวรมหาราชเช่น บันทึกร  
ประวัติศาสตร์ 9 ศตวรรษ เมือง พิษณุโลก ศิลปกรรมและงานช่างหลวงพิษณุโลก แบบจำลองวัด  
สำคัญ 3 วัด ในเขตพระราชวัง จันทน์ เป็นต้น

ช่วงเที่ยง **รับประทานอาหาร ณ ร้านอาหาร**

ช่วงบ่าย นำท่านไปที่ **วัดพระศรีรัตนมหาธาตุ  
วรมหาวิหาร** หรือชื่อที่คนส่วนใหญ่เรียกกันว่า "วัด  
ใหญ่" ตั้งอยู่ที่ ถนนพุทธบูชา ริมฝั่งแม่น้ำน่านด้านทิศ  
ตะวันออก ตรงข้ามกับศาลากลาง จังหวัดพิษณุโลก เป็น  
พระอารามหลวงชั้นเอก ชนิดวรมหาวิหาร เป็นที่รู้จัก  
โดยทั่วไปในฐานะ สถานที่ประดิษฐานพระพุทธรูป  
พระพุทธรูปที่ได้รับการยกย่องว่าสวยงามที่สุดใน



ประเทศไทย วัดพระศรีรัตนมหาธาตุวรมหาวิหาร เป็นวัดที่มีประวัติยาวนานมาตั้งแต่สมัยกรุง



สุโขทัย มี สถาปัตยกรรม ศิลปกรรม และ  
ประติมากรรม ที่งดงามยิ่ง ถือได้ว่าเป็นมรดกทาง  
ศิลปวัฒนธรรม อันล้ำค่าของเมืองพิษณุโลก วัดพระ  
ศรีรัตนมหาธาตุวรมหาวิหาร ไม่มีหลักฐานว่าสร้างขึ้น  
เมื่อใด สันนิษฐานว่าสร้างขึ้นก่อนสมัยสุโขทัย และ  
เป็นพระอารามหลวงมาแต่เดิม เพราะ ได้พบ หลักฐาน  
ศิลาจารึกสุโขทัยมี

ความว่า พ่อขุนศรีนาวนำถมทรงสร้างพระทันตธาตุสุคนธ์  
เจดีย์ นำท่านไปที่ **วัดนางพญา** ตั้งอยู่บริเวณเดียวกับวัดราช  
บูรณะ ถัดไปทางทิศตะวันออก เป็นวัด สำคัญที่บรรดาเกจิ  
พระเครื่องรู้จักกันดี เพราะมีสุดยอดพระเป็นหนึ่งในชุดเบญจ  
ภาคี ที่เรียกกัน ว่า "พระนางพญา" ที่มีการพบกรุพระเครื่อง  
ครั้งแรกในปี พ.ศ. 2444 และในปีพ.ศ. 2497 โดย พระ  
นางพญานั้นเป็นที่เลื่องลือถึงความศักดิ์สิทธิ์และมีชื่อเสียงใน





ด้านเมตตามหานิยม โดยเฉพาะสำหรับสุภาพสตรีที่เป็นนักปกครองและหัวหน้างานที่ต้องดูแลลูกน้องจำนวนมาก ทั้งนี้ มีความเชื่อกันว่าหากผู้ใดมีพระนางพญาไว้ในครอบครองจะทำให้ผู้ได้ปกครองนั้นรู้ศึกยาเกรงประดุจนางพญา ปัจจุบันจัด เป็นพระเครื่องที่หายากมากแล้ว สำหรับสถาปัตยกรรมของ วัดนางพญานั้นน่าจะเป็น สมัยเดียวกับวัดราชบูรณะ แต่ต่างกันตรงที่วัดนางพญาไม่มีพระ

อุโบสถ มีแต่วิหารเท่านั้น และนำท่านไปต่อที่ **ตลาดในท่าบาชาร์พิชญโลก** หรือ "พิชญโลกในท่าบาชาร์" เป็นอาคารขนานแนวตึก ตกแต่งงดงามตั้งอยู่บริเวณริมถนน ติดแม่น้ำน่านฝั่ง

ตะวันออก ประกอบด้วยสินค้าหลากหลาย ไม่ว่าจะเป็นข้าวของเครื่องใช้ เครื่องประดับ เสื้อผ้า กระเป๋า รองเท้า ของที่ระลึก ร้านอาหารมากมาย ตลอดจนบริการนวดแผนไทย ร้านจำหน่ายเครื่องคัม แอลกอฮอล์ ทุกวัน จะมีประชาชนในระแวกนั้น รวมถึงนักท่องเที่ยวทั่วไป นิยมมานั่งรับประทานอาหารพร้อม ชมบรรยากาศริม



แม่น้ำน่าน นับเป็นแหล่งท่องเที่ยวยามค่ำ คึกคักแห่งหนึ่งของจังหวัดพิชญโลก

**ช่วงเย็น**      **รับประทานอาหารอิสระ**

**19.30 น.**      นำท่านเข้าพักที่ **The Grand Riverside Hotel** เพื่อ Check In หรือเทียบเท่าเชิญท่านเก็บสัมภาระ และพักผ่อนตามอัธยาศัย

**วันที่สอง** พิพิธภัณฑ์พื้นบ้านจันทวี - สวนบัวอมรรัตน์ - วันเวลา คาเฟ่ - กรุงเทพฯ

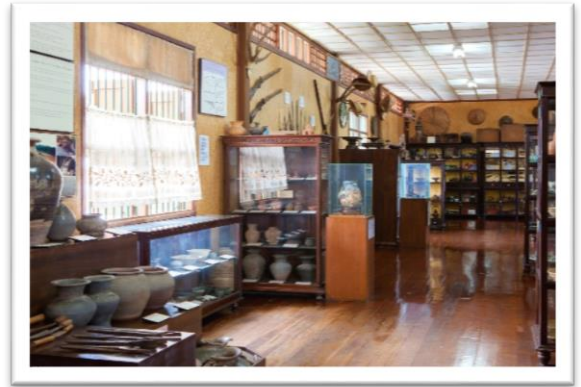
(-/-/-)

**ช่วงเช้า**      **รับประทานอาหาร ณ ห้องอาหาร โรงแรม** หลังจากรับประทานอาหารเสร็จแล้วให้ท่านเก็บสัมภาระเพื่อ Check Out และจะนำท่านไปที่ **พิพิธภัณฑ์พื้นบ้านจันทวี** ทำหน้าที่เก็บรวบรวมข้าวของเครื่องใช้ที่แสดงวิถีชีวิตพื้นบ้านของชาวจังหวัดพิชญโลก ด้านในจัดเป็นสวนธรรมชาติตกแต่งด้วยพันธุ์ไม้ไทยหลากหลายชนิด มีอาคารแหล่งข้อมูลและจัดแสดงสินค้าของที่



ระลึก ส่วนจัดแสดงมี 3 อาคารหลัก คือ อาคารหลังแรก เป็นบ้านไม้ที่เจ้าของเดิมสร้างขึ้นหลังเหตุการณ์ไฟไหม้ย่านตลาดเมืองพิษณุโลก รุ่งนุกเบ็ก ใช้จัดแสดงรูปภาพเก่าที่แสดงถึงประวัติศาสตร์ท้องถิ่นพิษณุโลก อาทิ รูปการออกตรวจราชการงานเมืองในอดีต, รูปเหตุการณ์ไฟไหม้ปี พ.ศ.2500, รูปทัศนียภาพเมืองพิษณุโลกก่อนและหลังไฟไหม้ใหญ่, ภาพของดีเมืองพิษณุโลก และภาพ

ชุมชนสำคัญในอดีต เป็นต้นอาคารหลังที่สอง เป็นอาคารไม้สองชั้น สร้างขึ้นแบบร่วมสมัยเมื่อประมาณ 50 ปีที่แล้ว จัดแสดงข้าวของเครื่องใช้พื้นบ้านไทยในอดีต มีข้าวของเครื่องใช้จากทุกภูมิภาคของประเทศไทย แต่จะเน้นพิเศษในเขตภาคเหนือตอนล่าง ได้แก่ จังหวัดพิษณุโลก, พิจิตร, นครสวรรค์, กำแพงเพชร, เพชรบูรณ์, ตาก, สุโขทัย, อุตรดิตถ์ แบ่งตามประโยชน์ใช้งาน ชั้นล่างจัดแสดงกระท้ำขูดมะพร้าว เครื่องจักสาน เครื่องเงิน ตุ่ม โอง หม้อน้ำ เครื่องมือจับสัตว์ เครื่องมือจับปลา เหยียดยธนบัตร เสื้อผ้าเครื่องแต่งกาย และนิทรรศการทำนา อาคารหลังที่สาม จัดแสดงนิทรรศการชาวโชนงหรือลาวโชนงหรือไทยทรงดำ กรณีศึกษาชาวโชนงบ้านแหลมมะค่า อำเภอบางระกำ จังหวัดพิษณุโลก ซึ่งอพยพมาจากเพชรบุรีและราชบุรี จัดแสดงเกี่ยวกับวิถีชีวิตและการประกอบพิธีกรรมของชาวโชนง เช่น พิธีเสนเรือน, งานกินหลองหรืองานแต่งงานของชาวโชนง เป็นต้น นอกจากอาคารจัดแสดงทั้ง 3 หลัง ยังมี



มีอาคารคลังพิพิธภัณฑสถานเก็บรวบรวมเครื่องมือเครื่องใช้ไว้เป็นจำนวนมากและยังมีวัตถุธรรมชาติ เช่น หินประเภทต่างๆ ซากสัตว์, เขาสัตว์, สมุนไพร, ยาไทยและเครื่องมือแพทย์แผนโบราณ เป็นต้น นำท่านไปต่อที่ [สวนบัวมรดก](#) สวนบัวที่ซ่อนตัวอยู่ในจังหวัดพิษณุโลก แห่งนี้ เป็นสวนบัวขนาดใหญ่ โดยมี บัววิกตอเรีย หรือ บัวกระดัง ลอยอยู่บนเหนือน้ำ

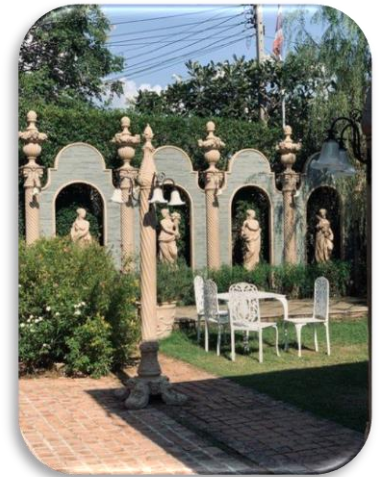
ซึ่งมีขนาดใหญ่ที่สุดได้ถึง 2 เมตรเลยทีเดียว และแน่นอนว่าเราไม่ได้เพียงแค่ชมวิวดูสวยๆ ของบัวเท่านั้น แต่เรายังสามารถลงยืนบนบัว ถ่ายรูปสวยๆ กันได้อีกด้วย เพราะบัวนั้นสามารถรองรับน้ำหนักได้มากถึง 100 กิโลกรัมกันเลยทีเดียวและสาเหตุที่ทำให้บัวนี้ รองรับน้ำหนักได้มากถึง 100 กิโลกรัมนั้น จะเห็นได้เลยว่าถ้าเราปลูกดูบัว โครงสร้างของใบนั้น จะแข็งแรงมาก มีก้านใบขนาดใหญ่ แผ่นเต็มใบ แต่ทั้งนี้ทั้งนั้นเอง การจะขึ้นไปยืนบนบัว ก็ต้องมีแผ่นไม้กระดานวางบนใบบัวขณะขึ้นไปยืนด้วย เพื่อเป็นการช่วยในการกระจายน้ำหนักนั่นเอง เพราะถ้ายืนบนใบบัวเดี่ยวๆ อาจจะมีสิทธิ์จมลงน้ำไปได้

**ช่วงเที่ยง**      **รับประทานอาหาร ณ ร้านอาหาร**

**ช่วงบ่าย**      นำท่านไปต่อที่สุดท้ายที่ **วันเวลา คาเฟ่ คาเฟ่สวนสไตล์**



ยุโรป สวยหรู ใจกลางเมืองพิษณุโลก เข้าไปแล้วให้ฟิลเหมือนหลุดเข้าไปในโลกแห่งเทพนิยาย มีมุมถ่ายรูปสวยๆ เพียบ เตรียมพร้อมให้แน่น อาหารและเครื่องดื่มก็มีให้เลือกอย่างหลากหลาย



**15.00 น.**      นำท่านเดินทางออกจากจังหวัดพิษณุโลก กลับสู่กรุงเทพฯ โดยใช้ระยะเวลาในการเดินทางประมาณ 5 ชั่วโมง

**20.00 น.**      เดินทางถึงกรุงเทพฯ โดยสวัสดิภาพ...

**อัตราค่าบริการ**

	ราคา
ราคาเริ่มต้น/คน	4,200 บาท

## อัตราค่าบริการนี้รวม

- ค่าบริการห้องพัก
- รถตู้ปรับอากาศ (นำเที่ยวตามรายการ)
- บริการน้ำดื่ม 1 ขวด/วัน
- ค่าเข้าชมสถานที่ตามที่ระบุในโปรแกรมท่องเที่ยว
- มัคคุเทศก์นำเที่ยวตลอดการเดินทาง
- ค่าประกันอุบัติเหตุการเดินทางตามกรมธรรม์ ค่ารักษาพยาบาลวงเงินท่านละ 500,000 บาท หรือกรณีเสียชีวิต วงเงินท่านละ 1,000,000 บาท ตามเงื่อนไขของบริษัทประกันภัย ซึ่งไม่รวมประกันสุขภาพ
- ค่าอาหาร ตามรายการที่ระบุในโปรแกรมการเดินทาง
- ค่าโรงแรมที่พักระดับมาตรฐานตามรายการที่ระบุ (พัก 2-3 ท่าน/ห้อง)

## อัตราค่าบริการนี้ไม่รวม

- ค่ามินิบาร์ในห้องพัก(ถ้ามี) และค่าใช้จ่ายส่วนตัว นอกเหนือจากที่ระบุในรายการ
- ค่าอาหารสำหรับท่านที่ทานเจ มังสวิรัต หรืออาหารสำหรับมุสลิม
- ค่าธรรมเนียมการเข้าชมสถานที่ของชาวต่างชาติที่เพิ่มเติมตามการจ่ายจริง
- VET 7% และภาษีหัก ณ ที่จ่าย 3%
- ทิปคนขับรถและมัคคุเทศก์ท่านละ 300